

## Frohe Ostern!

Hiller Markt s. 18-20

Garten-Tipps s. 14-15

Kinder-Rätselspaß s. 9

## KI im Ohr!

KI bei modernen Hörsystemen ist DER Trend.

Wir haben eine Auswahl zum kostenlosen Testen und Wohlfühlen.

Wir sind für Sie da und freuen uns auf Ihren Besuch bei uns!

**weymann**  
Sehen • Hören • Leben

Bäckerstr. 35  
32312 Lübbecke  
Telefon (0 57 41) 93 23  
info@weymann-luebbecke.de  
www.weymann-luebbecke.de



# Äpfel mit Birnen vergleichen? Oder besser ehrlich über Preise reden?

Was unsere Tarife mit Obst  
zu tun haben? Mehr unter:  
[www.stadtwerke-luebbecke.de](http://www.stadtwerke-luebbecke.de)



## Start in den Frühling mit „Lübbecke tischt auf“

3 Tage Streetfood Festival auf dem Marktplatz / Verkaufsoffener Sonntag am 19. April /  
NEU: Weinspaziergang durch Lübbecke Geschäfte



„Lübbecke tischt auf“ Foto: Oliver Krato

Mitte April können sich die Besucher der Lübbecke Innenstadt wieder auf „Lübbecke tischt auf“ mit einem Streetfood Festival auf dem Marktplatz freuen. „Cheatday“ heißt das in OWL bekannte Format, das vom 17. bis 19. April in Lübbecke erlebbar ist. Zum Start in den Frühling lädt die Lübbecke Einkaufsmeile zusätzlich am verkaufsoffenen Sonntag ab 13 Uhr

zum Stöbern und Shoppen ein. Am Freitag, 17. April rollen vielfältige Food Trucks auf den Lübbecke Marktplatz und laden zum Probieren und Genießen ein. Zum Auftakt haben die Stände von 17 bis 22 Uhr geöffnet. Am Samstag ist dann von 12 bis 22 Uhr Snacks und Schlemmen angesagt. Zum Finale am Sonntag kochen die „Foodies“ von 12 und 19 Uhr frisch vor den

Augen der Gäste. Was auf den Teller kommt, entscheidet jeder selbst: Internationale Spezialitäten, kreative Crossover-Kitchen, süße Verführungen für Naschkatzen, eine Fahrt in den Fleischhimmel oder doch lieber bio, regional und veggie? Hier findet wirklich jeder sein neues Leibgericht.

Dazu gibt es bei musikalischer Untermalung frisch gezapftes heimisches Bier und ausgewählte Weine. Auf dem Marktplatz werden mit Festzeltgarnituren und Stehtischen ausreichend Gelegenheiten für einen entspannten Verzehr der vielfältigen Speisen geschaffen.

Auf viele tolle Frühlingsangebote können sich die Besucher am Samstag und am verkaufsoffenen Sonntag in den Geschäften der Lübbecke Innenstadt freuen. Dazu werden in der Fußgängerzone weitere Gastronomiestände und ein Kinderkarussell platziert. Neu ist in diesem Jahr

ein „Lübbecke Weinspaziergang“, bei dem die Kunden in zahlreichen Geschäften ausgewählte Winzerweine probieren und an einem attraktiven Gewinnspiel mit Gutscheinen der Geschäfte und Lübbecke Cards als Preise teilnehmen können. Das Parken auf allen öffentlichen Parkplätzen sowie im Parkhaus Ost ist am Sonntag kostenfrei.

### Öffnungszeiten im Überblick

CHEATDAY Streetfood Festival (Marktplatz)  
Freitag, 17. April: 17 – 22 Uhr  
Samstag, 18. April: 12 – 22 Uhr  
Sonntag, 19. April: 12 – 19 Uhr

Verkaufsoffener Sonntag in der Lübbecke Innenstadt  
Sonntag, 19. April: 13 – 18 Uhr

# Frühlingsfrische für Ihr Haar

Mit unserem Oster-Special!

Ostern steht vor der Tür, die Natur erwacht – und vielleicht ist es auch für Ihre Haare Zeit für einen neuen Glanz?

Unsere talentierte Manal ist aktuell im 3. Gesellenjahr und hat noch freie Termine für Sie! Sie arbeitet mit viel Leidenschaft, Präzision und einem Auge für das Detail. Da sie ihr Portfolio aktuell erweitert und noch Kapazitäten frei hat, möchten wir Ihnen ein besonderes Geschenk ins Nest legen:

## Das „Manal-Oster-Special“

Erhalten Sie 15 % Rabatt auf alle Dienstleistungen bei Manal!

Ganz egal ob:

- Ein frischer Haarschnitt
- Strahlende neue Farben
- Oder ein professionelles Styling für die Feiertage

## Details zur Aktion:

- Gültigkeit: Ab sofort bis Ende Mai.
- Terminvereinbarung: Rufen Sie uns einfach an unter 05741 2322185.
- Wo Sie uns finden: HAAR-WERKER Am Zollamt 21A 32312 Lübbecke

Lassen Sie sich verwöhnen und starten Sie mit einem Look in den Frühling, der Sie strahlen lässt. Wir freuen uns auf Ihren Besuch!

Ihr Team von **HAAR-WERKER – Wir machen Haare schön.**



Die nächste Ausgabe erscheint vom 05 bis 07. Mai  
Redaktionsschluss ist am 17. April

## Philippe Lemm Trio aus New York am 12.04. im Jazzclub Lübbecke

Am 12.04. 2026 gastiert das Philippe Lemm Trio aus New York im Jazzclub Lübbecke mit der Vorstellung ihres neuen Albums „Echo The Sun“.

Das Zusammenspiel des Trios glänzt durch Spontaneität und emotionale Tiefe und erinnert an den sanften Optimismus eines Sonnenaufgangs und das Leuchten der untergehenden Sonne.

## Eine große Ehre für den Jazzclub

Für den Jazzclub ist es eine große Ehre, dass sie auf ihrer Europatournee Halt in Lübbecke machen.

Ein Konzert, welches man nicht verpassen sollte.

Eintritt: 20 Euro,  
Mitglieder 15 Euro,  
Schüler/Studenten 10 Euro.

## Maik Draber

Maler- und Lackierermeister  
Gebäudeenergieberater (HWK)

- Ausführung sämtlicher Malerarbeiten
- Stuckarbeiten
- Restaurierungsarbeiten
- Putze jeder Art
- Textile Teppichböden
- Vinyl Design Böden
- Echtholz Fertig-Parkett
- Bodenbeläge und Lamine
- Farben, Lacke, Bio-Farben, Tapeten
- Bautrocknung
- Wasser- und Brandschadensanierung

05741 - 250 340  
05741 - 232 646 0  
www.malermeister-draber.de  
info@malermeister-draber.de  
Haberland 8  
32312 Lübbecke

seit 1926

## MÖLLER

BAUUNTERNEHMEN GMBH

Möller Bauunternehmen GmbH  
Niederdorfstraße 4  
Lübbecke-Gehlenbeck  
Tel.: 05741 6212 • Fax 61343  
E-Mail: Moeller-bau@gmx.de

- Hoch- und Tiefbau
- Neubauten
- Altbausanierung
- Bauabdichtungen
- Kernbohrungen
- Wandsägearbeiten
- Winterdienst
- Versicherungsschäden
- Verblendarbeiten

## Frühlingsfrische für Ihr Haar! Lernen Sie Manal kennen.

Unsere talentierte Friseurin im 3. Gesellenjahr freut sich auf Sie!

Wir machen Haare schön  
HAAR-WERKER

**OSTER-SPECIAL:**  
**15% RABATT**  
auf alle Dienstleistungen bei Ihrem ersten Besuch!

Neukunden-Angebot  
Gültig bis Ende Mai 2026

Ihr Weg zu uns: HAAR-WERKER, Am Zollamt 21A, 32312 Lübbecke.  
Termine unter: 05741 2322185

**Makoschey**  
Schmuck & Erlesenes

**Wir verkaufen**

- Gold- und Silberschmuck (neu und aus 2. Hand)
- Handgefertigte Edelsteinketten
- Handtaschen & Accessoires  

**Wir kaufen**

- Gold- und Silberschmuck
- Anlage-, Alt-, Bruch-, Zahngold usw.
- Silberbestecke (auch versilbert)
- DM-, Gold- und Silbermünzen

*Wir beraten Sie gern!*

**Sonntags verkaufsoffen**  
von 14 - 18 Uhr  
(Außer von November bis Mitte Dezember und an gesetzlichen Feiertagen)

**Bad Essen | Lindenstraße 61 | Tel. 05472 977270**  
[www.schmuck-badessen.de](http://www.schmuck-badessen.de) - **Mittwoch Ruhetag** - 

*Frohe Ostern* 

**Unsere Aktion im April**  
**Bastelspaß für kleine Gärtner**

**GRATIS KRESSE BASTEL SET\***

**hier! Apotheke Gehlenbeck**  
*Wir sind Apotheke!*

\*solange der Vorrat reicht

hier! Apotheke Gehlenbeck Apothekerin: Susanne Fischer  
Lindenstr. 35, 32312 Lübbecke Telefon: 05741 369090  
info@apotheke-gehlenbeck.de www.apotheke-gehlenbeck.de

## hier! Apotheke Gehlenbeck Kresse-Anzucht-Bastelset Frühlingsaktion – Säen. Gießen. Sprießen.

Bastelspaß für kleine Gärtner – Sie sind herzlich eingeladen

Holen Sie sich Ihre eigenen Pflanztöpfchen nach Hause! Mit dem gratis Kresse-Bastelset schenken wir Ihnen und Ihren Familien Natur, gemeinsame Zeit und leuchtende Kinderaugen!

### Beobachten, wie der Kressegarten wächst!

Dann sind Sie dran: Basteln, säen und gemeinsam beobachten, wie der eigene Kressegarten wächst! Nach wie vielen Tagen können Sie die ersten Keimlinge entdecken?

Besonders in der Erkältungs- und Allergiezeit bietet das Set die Möglichkeit, Kinder aktiv zu beschäftigen und ihnen spielerische Erfahrungen mit Natur und Wachstum zu ermöglichen. Begleitend können pflanzliche Präparate unserer Phytothek unterstützend eingesetzt werden.

Vom Saatgut bis zum Fertigarzneimittel: Qualität von Anfang an.

Pflanzliche Arzneimittel können sich erheblich in Ihrer Qualität unterscheiden: Diese wird unter anderem durch die Güte des Saatgutes, die Anbaubedingungen, die Herstellung des Wirkstoffes und durch die Weiterverarbeitung zum fertigen Arzneimittel maßgeblich bestimmt. Nur wenn alle Verarbeitungsschritte Hand in Hand gehen, können hochwertige und wirksame Phytopharmaka entstehen.

Hochwertige wirksame Arzneimittel – kombiniert mit einer eingehenden fachkundigen Beratung – finden Sie hier! in Ihrer Apotheke Gehlenbeck.

Natürlich gesund durch die Heilkraft von Pflanzen – erfahren Sie mehr über die schonende und wirkungsvolle Kraft von Heilpflanzen, homöopathischen Mitteln und Schüßler Salzen.

Wir freuen uns auf Sie und wünschen Ihnen viel Spaß beim Basteln und „Gärtnern“.

# Vorsorge gibt Sicherheit –

Eine Ansprechpartnerin für ein wichtiges Thema



Frau Daniela Busch

Über das eigene Lebensende nachzudenken, gehört sicherlich nicht zu den Themen, mit denen man sich gerne beschäftigt. Doch immer mehr Menschen erkennen, dass eine frühzeitige Bestattungsvorsorge vor allem eines bedeutet: Verantwortung und Fürsorge gegenüber den Menschen, die einem am nächsten stehen.

Im Bestattungshaus Grote in Lübbecke wird diesem wichtigen Thema deshalb besondere Aufmerksamkeit geschenkt. Mit Frau Busch gibt es dort eine Ansprechpartnerin, die sich ausschließlich um die Bestattungsvorsorge kümmert. Damit setzt das Bestattungshaus bewusst ein Zeichen: Vorsorge ist kein Nebenthema, sondern ein wichtiger Teil der Begleitung von Menschen und Familien.

„Viele Menschen kommen zu nächst mit einem mulmigen Gefühl zu uns“, erzählt Frau Busch. „Doch oft sind sie am Ende des Gesprächs erleichtert. Sie merken, dass Vorsorge nichts Bedrückendes ist – sondern etwas sehr Persönliches und Wertvolles.“

Denn wer sich frühzeitig Gedanken über seinen letzten Weg macht, kann vieles selbst bestimmen: die Art der Bestattung, den Ablauf der Trauerfeier, vielleicht

sogar Musik oder Worte, die den eigenen Abschied begleiten sollen. Gleichzeitig nimmt man den Angehörigen später eine große Last von den Schultern. In einer Zeit der Trauer müssen sie keine schwierigen Entscheidungen mehr treffen, sondern können sich ganz auf das Erinnern und Abschiednehmen konzentrieren.

Gerade deshalb entscheiden sich immer mehr Menschen dafür, ihre Wünsche frühzeitig festzuhalten. Nicht selten sind es Gespräche mit der Familie, ein Todesfall im Freundeskreis oder einfach der Wunsch nach Klarheit, der den Anstoß gibt.

Im Bestattungshaus Grote steht Frau Busch den Menschen dabei als vertrauensvolle Ansprechpartnerin zur Seite. In ruhiger Atmosphäre nimmt sie sich Zeit für persönliche Gespräche, beantwortet Fragen und erklärt Möglichkeiten der Vorsorge – ganz ohne Druck und immer mit dem Ziel, individuelle Lösungen zu finden.

„Jeder Mensch ist anders, und genauso individuell darf auch die Vorsorge sein“, sagt sie. „Manche möchten alles ganz genau festlegen, andere halten nur die wichtigsten Punkte fest. Beides ist völlig in Ordnung.“

Um den Einstieg in das Thema zu erleichtern, stellt das Bestattungshaus Grote einen kostenlosen Vorsorge-Ordner zur Verfügung. Darin können persönliche Wünsche, wichtige Dokumente und organisatorische Hinweise übersichtlich gesammelt werden.

Am Ende geht es bei der Bestattungsvorsorge nicht nur um organisatorische Fragen. Es geht um Fürsorge, um Selbstbestimmung – und um die beruhigende Gewissheit, dass alles geregelt ist.

Denn Vorsorge bedeutet vor allem eines: den Menschen, die man liebt, eines Tages eine Sorge weniger zu hinterlassen.

## Dänisches Ofenstudio



Teak-Gartenmöbel • Specksteinöfen  
• Kaminöfen • Zubehör • Strandkörbe  
Steubenstr. 12 (Ecke B 65) · 32312 Lübbecke  
Telefon (0 57 41) 55 40 · Fax 29 88 22



[www.nunnauuni.com](http://www.nunnauuni.com) / [www.ofenstudio.net](http://www.ofenstudio.net)



Helfende Hände

Sylvia Borisch

Alltagsbegleitung &  
Spielenachmittage,  
auch bei Demenz

Tel. 05741 / 274 99 70

[www.sylvia-borisch.de](http://www.sylvia-borisch.de)

Niedertorstr. 38 · Lübbecke

[www.tierarzt-tech.de](http://www.tierarzt-tech.de)

TANZ und internationale Rhythmen

Wir fördern Kulturelle Vielfalt und bekämpfen Einsamkeit mit Gleichgesinnten.

Wann: dienstags,  
10.30-12.00 Uhr  
freitags,  
19.00-20.30 Uhr

Wo: Gymnastikraum der  
ehem. Pestalozzischule  
Rahdener Str. 18, Lübbecke

Info: 05741 23 99 757

Nur mit Anmeldung:  
[Lubenow.liona@gmx.net](mailto:Lubenow.liona@gmx.net)

return  forward  
Heilpraktikerpraxis für Psychotherapie  
Hypnotherapie zur Gewichtsreduktion

◀ kostenfreies Erstgespräch ▶

Franz-Liszt-Straße 2a  
32312 Lübbecke  
[www.return2forward.de](http://www.return2forward.de)  
05741 2399500  
0160 93835734

Simone Redeker Heilpraktikerin (Psychotherapie)



Swift

- Akku-Aufsitzmäher
- 4 x 48V ePower Wechselakkus für bis zu 2.000 m<sup>2</sup>
- Akkus passend für weitere STIGA-Gartengeräte
- 72 cm Schnittbreite
- 170-l-Fangkorb & Mulchkit

STIGA

 **Jan Linden**  
GARTENTECHNIK

[www.jan-linden.de](http://www.jan-linden.de)

Osnabrücker Str. 127 (B65) · Lübbecke

Telefon (0 57 41) 3199-0

Jan Linden GmbH & Co. KG

Goldankauf  
in  
**Lübbecke.**

Ankaufsstelle von Zahngold und Schmuckgold.

Am Markt 16b  
32312 Lübbecke  
Tel. (05741) 5520

**HDM**  
Deato-Habor GmbH

**TEAMHAUS**  
SCHLUSSELFERTIGES BAUEN GMBH & CO. KG

Ihr Spezialist  
für Gewerbebau!



INDUSTRIEBAU

Osnabrücker Str. 4 • Lübbecke

Telefon **05741 / 80 53 80**

[www.teamhausgmbh.de](http://www.teamhausgmbh.de)

Die nächste Ausgabe erscheint  
vom 05. bis 07. Mai  
Redaktionsschluss ist am 17. April

## Manfred Krämer

Sachverständiger für Schließsysteme e.K.  
Tür-, Fahrzeug- und Tresor-Öffnungen

Für Ihre Frühlingsausflüge:  
Ersatzschlüssel für Ihre Autos,  
Motorräder, Wohnwagen und  
Wohnmobile gibt es bei uns.



Marktstraße 2 • 32369 Rahden  
Tel. 05771 9135633 • info@lock-expert.de



# 10000 Ostereier vom CVJM Lübbecke

Erlös für Sierra Leone und die Jugendarbeit des CVJM Lübbecke



Die 53. Ostereieraktion des CVJM Lübbecke und es gibt immer wieder was Neues.

10.000 Hühnereier aus Freilandhaltung in bunte Ostereier verwandeln. Das steht wie jedes Jahr auf dem Plan des CVJM Lübbecke. 2019 hat sich der CVJM Lübbecke für Qualität und eine ordentliche Haltungsform der Hühner entschieden und bestellt daher ausschließlich Hühnereier aus Freilandhaltung. Gar nicht so einfach, wie Jugendreferent Bodo Nedderhoff berichtet, denn Freilandeier in der Menge können die Händler und Bauern in unserer direkten Umgebung nicht liefern. So kommen, wie im letzten Jahr auch, die Eier aus der Region um Damme, also dem südlichen Niedersachsen.

## CVJM hält den Preis für Ostereier stabil!

Der Preis pro buntes Osterei bleibt stabil bei 70 Cent, obwohl der Preis für die Eier um 30% gestiegen ist. Der CVJM wollte es aber nicht teurer machen und hofft trotzdem auf einen guten Erlös für den vollständig wohltätigen Zweck der Aktion. Mit der einen Hälfte unterstützt der CVJM seine Partnerschaftsarbeit mit Sierra Leone. Die andere Hälfte ist für die CVJM Jugendarbeit hier in Lübbecke gedacht. Daher freut sich der CVJM auch über jeden zusätzlichen Taler, der seinen Weg in die Spendendosen an den Verkaufsständen findet.

## Bestellungen werden entgegengenommen

Ab sofort können beim CVJM Bestellungen abgegeben werden. Die Lieferung ist ab 30 Ostereiern frei Haus. Ausgeliefert wird am Mittwoch, den 1.4.; Grün-Donnerstag, den 2.4., jeweils von 8 bis 18 Uhr und am Ostersonntag, den 4.4. bis 13 Uhr. Am Grün-Donnerstag kann man am Verkaufsstand vor dem Marktkauf / Westertor und im Eingangsbereich des Kauflandes frische Ostereier ohne Bestellung vom CVJM erwerben.

Ganz besonders möchte der CVJM Lübbecke Kinder, Teenager und Jugendliche einladen, von Dienstag, den 15.4. bis Grün-Donnerstag beim kochen, färben und verkaufen der vielen Tausend Ostereier mitzumachen. Wenn Sie also Eier bestellen möchten, oder interessierte Kinder zum mitmachen anmelden möchten, erreichen sie den CVJM telefonisch unter 05741-4583, per Fax unter 90881, per Email unter mail@cvjm-luebbecke.de oder am einfachsten per Whatsapp an Jugendreferent Bodo Nedderhoff (0151-12438498). Ein Online Bestellformular ist unter www.cvjm-luebbecke.de zu finden.

Jetzt Hörsysteme  
kostenlos TESTEN!

**weymann**  
Sehen • Hören • Leben  
www.weymann-luebbecke.de

WINTERGÄRTEN  
**Möhle**

Maßarbeit aus Meisterhand

- Wintergärten
- Vordächer
- Glas-Schiebeanlagen
- Terrassenüberdachungen
- Markisen + Beschattungen

Tel. 05743-921960  
Gardestr. 20, Espelkamp-Gestringen  
www.moehlebau-wintergaerten.de



NEU: Terrassen-Schiebedächer



www.westerfeld24.de

### Ihre Vorteile, bei uns:

- ✓ Schnelle Versorgung
- ✓ Medizinisch geschultes Personal
- ✓ Persönliche Beratung bei Ihnen Zuhause
- ✓ Über 50 Jahre Erfahrung



Ihre Profis  
für Reha und  
Gesundheit

AUCH IN IHRER NÄHE:



Espelkamp  
Breslauer Str. 24  
05772 3600



Lübbecke  
Bahnhofstr. 1b  
05741 310514



Die nächste Ausgabe erscheint  
vom 05. bis 07. Mai  
Redaktionsschluss ist am 17. April

# Bauernmarkt an der Mühle

150 Jahre Familienbetrieb Meyer



Ein abwechslungsreicher Tag für die ganze Familie erwartet die Besucher beim „Bauernmarkt Markt an der Mühle“ am **Sonntag, 29. März 2026, von 11 bis 18 Uhr bei Meyers Landhandel & Gartenmarkt, Neustadtstr. 41, 32339 Espelkamp.** Zahlreiche Attraktionen, Vorführungen und Marktstände sorgen für Unterhaltung und laden zum Verweilen ein.

Die Besucher dürfen sich auf ein vielfältiges Programm freuen. Die Landfrauen aus Fiestel bieten Kaffee und Kuchen an, während für die jüngeren Gäste unter anderem Ponyreiten, Kinderschminken und Bastelaktionen auf dem Programm stehen. Auch kulinarisch wird einiges geboten: Neben frisch geräucherten Forellen können die Gäste auch den traditionellen westfälischen Pickert genießen.

Für Unterhaltung sorgen mehrere Show- und Tanzauftritte. Die Tanzgruppe „Die Tanzerei“ präsentiert am Nachmittag verschiedene Aufführungen, ebenso zeigt die Gruppe „Focus on Dance“ ihr Können. Fantasievolles Straßentheater bietet das „Chapeau Claque Rouge Fantasietheater“. Ergänzt wird das Programm durch eine Trapezkünstlerin sowie Gaukler Olaf aus Osnabrück, der mit Jonglage und Zauberei für Staunen sorgen wird.

Neben zahlreichen Informations- und Verkaufsständen mit Gartendekoration, Pflanzen, regionalen Produkten und Handwerksarbeiten erwartet die Besucher außerdem eine große Tombola. Der Erlös kommt dem Kinderhaus an der Aue in Rahden zugute.

Der Markt findet an einem geschichtsträchtigen Ort statt. Die Geschichte des heutigen Garten- und Landmarktes reicht mehr als 500 Jahre zurück und beginnt mit einer Wassermühle. Bereits im Jahr 1510 wird im Kirchenbuch erstmals der Bau einer Mühle beim Gut Benkhausen erwähnt. Über die Jahrhunderte entwickelte sich der Betrieb stetig weiter und blieb dabei eng mit der Region verbunden.

Ein bedeutender Abschnitt beginnt 1876, als Friedrich-August Meyer aus Wulferdingsen die Pacht der Mühle übernimmt. Damit beginnt die lange Geschichte der Familie Meyer am Standort. 1918 übernimmt sein Sohn Wilhelm-August Meyer den Betrieb.

Nach dem Zweiten Weltkrieg führt Friedrich-Wilhelm Meyer das Unternehmen weiter und erweitert es um einen Handel mit Getreide, Dünger und Pflanzenschutzmitteln. 1956 geht die Mühle schließlich in Familienbesitz über. In den folgenden Jahrzehnten wird der Betrieb kontinuierlich modernisiert und weiterentwickelt.

1991 beginnt ein neuer Abschnitt: Gemeinsam mit seiner Tochter Bärbel Sens baut Fritz Meyer einen Grünen Markt auf, der neben Futtermitteln auch Produkte für Haus und Garten anbietet. Seit 2021 wird der Betrieb von Bärbel Sens geführt.

Heute arbeitet der Familienbetrieb bereits in der dritten Generation zusammen. Aus der einstigen Wassermühle ist über die Jahrhunderte hinweg ein moderner Garten- und Landmarkt entstanden, der fest in der Region verwurzelt ist.

Die Veranstalter laden alle Interessierten herzlich ein, den Markt zu besuchen und einen abwechslungsreichen Tag in gemütlicher Atmosphäre zu verbringen.

**SAISONSTART 1. APRIL**

Einkauf im bauerlichen Hofladen  
Frische Küche in der Spargeldiele  
Biergarten · Eiscafé · Spielplatz

Spargelbuffet Do, Fr 17–21 Uhr, Sa 12–15 Uhr  
Schlemmerbuffet So + feiertags 12–17 Uhr

Spargelhof Winkelmann · Nuttelner Str. 50 · 32369 Rahden/Tonnenheide  
TÄGLICH GEÖFFNET Hofladen: Mo-Fr 9–20 Uhr, Sa-So 8–20 Uhr  
Spargeldiele: 12–21 Uhr · Eiscafé: 10–19 Uhr · Tel. 05771 97060 · [www.spargelhof.de](http://www.spargelhof.de)

Dingbreite 5  
32469 Petershagen  
[www.ah-luebkekmann.de](http://www.ah-luebkekmann.de)

Petershagen-Lahde

**Die beste Wahl im Kreis!**

AUTOHAUS LÜBKEMANN HYUNDAI

Hyundai-Kompetenz seit 2004

**FIVO 100 Diesel**

Hydriertes Pflanzenöl aus Reststoffen

**JETZT NEU**

bis zu 90% weniger CO<sub>2</sub> Emissionen\*  
\*im Vergleich zu fossilem Diesel

Ab sofort bei uns erhältlich!

F.W. KAISER GmbH & Co. KG  
Energiefachhandel

32339 Espelkamp  
General-Bishop-Str. 37

**Viktorija Jochim**  
SCHMERZTHERAPEUTIN  
nach LIEBSCHER UND BRACHT

**PRAXIS FÜR SCHMERZTHERAPIE**  
nach Liebscher und Bracht

Am Esch 35 • 32312 Lübbecke  
0152 36509444  
info@schmerztherapie-luebbecke.de  
www.schmerztherapie-luebbecke.de



Besuchen Sie unsere Grabmal-Großausstellung

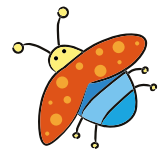
**SCHUTZ**  
DESIGN IN STEIN

Der weiteste Weg  
lohnt sich!

Tilkenbreite 1a · Lübbecke  
Tel.: 05741/233353 · Fax 233352



*Wir  
wünschen  
 euch viel  
Spaß beim  
Rätzeln!*



## Mehr als nur vier Wände: Ein Hafen für das Leben im Alter

Der Ludwig-Steil-Hof verbindet mit seinem Konzept „Wohnen mit Service“ an der Präses-Ernst-Wilm-Straße in Espelkamp bestmögliche Autonomie mit einem starken Sicherheitsnetz bei Bedarf



*Marina Felker ist die „gute Seele“ des „Wohnen mit Service“ des Ludwig-Steil-Hofs und sorgt für ein lebendiges Miteinander.*

Wer im Alter die Entscheidung trifft, das vielleicht zu groß gewordene Eigenheim gegen eine barrierefreie Wohnung zu tauschen, steht oft vor einer existenziellen Frage: Wo findet man ein neues Zuhause, das Gemeinschaft bietet, ohne die mühsam erkämpfte Freiheit aufzugeben? Der Ludwig-Steil-Hof an der Präses-Ernst-Wilm-Straße 2 gibt darauf seit vielen Jahren eine Antwort. Insgesamt 47 Wohn-

heiten in unterschiedlicher Größe umfasst das Angebot unter dem Namen „Wohnen mit Service“. Dass diese Lebensqualität für jeden in unserer Gesellschaft erschwinglich bleibt, ist der Stiftung dabei nicht nur eine gesetzliche Vorgabe, sondern eine Herzensangelegenheit: Für den Bezug der Wohnungen ist lediglich die Vorlage eines Wohnberechtigungsscheins (WBS) vorgesehen. Aufgrund der hohen Nachfrage sind aktuell jedoch alle Wohnungen belegt.

### Gemeinschaft statt Einsamkeit

Doch es sind nicht nur die barrierefreien Räumlichkeiten, die das Leben im Ludwig-Steil-Hof prägen, sondern vor allem der menschliche Faktor. Marina Felker, die seit dem vergangenen Jahr diese Aufgabe übernommen hat und von den Bewohnern oft liebevoll als die „gute Seele“ des Hauses bezeichnet wird, sorgt dafür, dass die Gemeinschaft jeden Tag aufs Neue lebendig bleibt. „Einsamkeit soll hier kein Thema sein“, lautet ihr persönlicher Leitgedanke. Dafür

organisiert sie alle vier Wochen ein gemeinsames Kaffeetrinken zum Austausch von Neuigkeiten. Wer den Körper genauso fit halten möchte wie den Geist, trifft sich zudem einmal wöchentlich zum altersgerechten Sportangebot direkt im Haus. Besonders wichtig ist jedoch der Dienst im Stillen: Auf Wunsch besucht sie Bewohner, die sich in einem Moment der Stille einen persönlichen Austausch und ein offenes Ohr wünschen.

### Flexible Serviceleistungen erleichtern den Alltag

Das Konzept setzt konsequent auf Autonomie: Die Mieter leben völlig eigenständig in ihren eigenen vier Wänden und richten sich mit ihren vertrauten Möbeln und Erinnerungsstücken ein. Dennoch muss niemand bei Bedarf auf die Sicherheit und Unterstützung verzichten, die manchmal nötig werden kann. Je nach individueller Lebenslage können Serviceleistungen flexibel über externe Anbieter dazugebucht werden – ganz nach dem Baukasten-Prinzip. Das An-

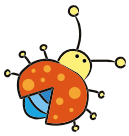
gebot reicht vom zuverlässigen Hausnotruf über das bewährte „Vitakt“-System bis hin zur täglichen Lieferung von „Essen auf Rädern“. Auch wenn die eigenen Kräfte einmal an Grenzen stoßen, soll möglichst niemand zum Auszug gezwungen sein, da häusliche Pflege direkt in den Alltag integriert werden kann.

### Die Nachfrage ist groß

Da die Nachfrage nach diesem Lebensmodell groß ist, empfiehlt sich für Menschen ab 60 Jahren eine frühzeitige Kontaktaufnahme. Der erste Schritt führt über eine Mietauskunft, um den Grundstein für ein zukünftiges Zuhause in Espelkamp zu legen. Für die persönliche Beratung und alle Fragen steht Marina Felker als direkte Ansprechpartnerin bereit. Sie ist persönlich auf dem Gelände an der Präses-Ernst-Wilm-Straße 2 in der wöchentlichen Sprechstunde im Haus 13 erreichbar, die immer dienstags von 11.00 bis 11.30 Uhr stattfindet. Zudem ist eine Kontaktaufnahme per E-Mail unter [marina.felker@ludwig-steil-hof.de](mailto:marina.felker@ludwig-steil-hof.de) jederzeit möglich.

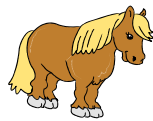
## Labyrinth

der kleine Hilfs-Osterhase hat ein paar unbemalte Eier versteckt ... Holst du sie schnell für ihn aus dem Labyrinth?



## Doppelt gemoppelt

Hier ist alles zweimal zu sehen - oder?

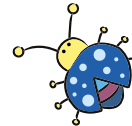


Lösung: der Drache ist nur einmal da

Lösung: Es sind 14 Käfer

## Kribbel Krabbel

Hui, eine ganze Käferfamilie ist auf dieser Seite gelandet. Wie viele sind es?



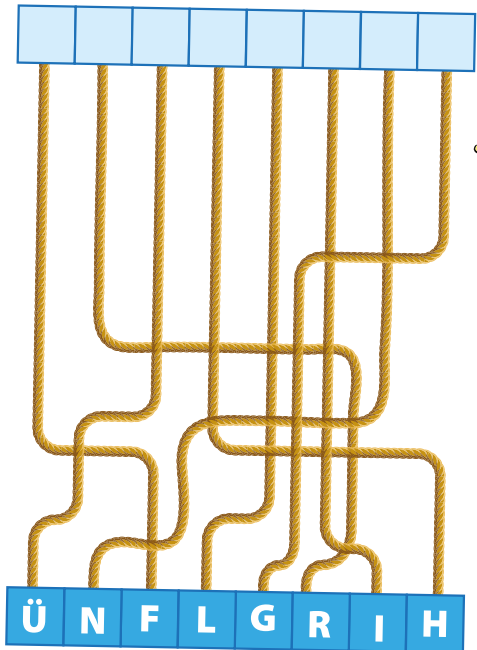
## Welches Puzzleteil fehlt?



Lösung: Teil B

## Seilwirrwarr

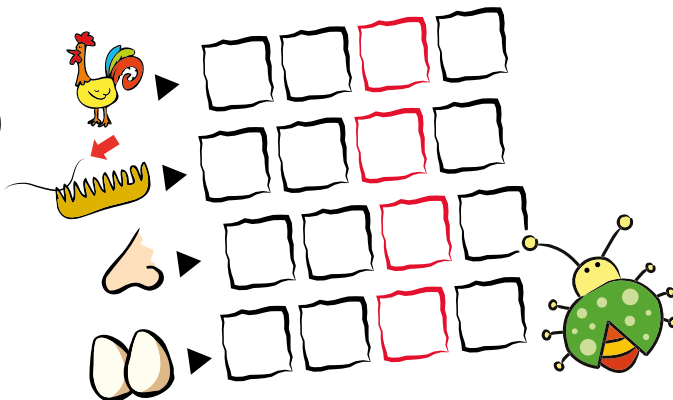
Wenn du die Buchstaben richtig einordnest, kommst du an das Lösungswort.



Lösung: Frühling

## Wortspiel

Wenn du die gesuchten Wörter einträgst kannst du in den roten Kästchen von oben nach unten das Lösungswort lesen.



Lösung: Hase

**Zimmerer- & Dachdecker  
MEISTERBETRIEB**



# Dyck

**„Zweifach meisterhaft.“**




Am Hexenhügel 9 | 32339 Espelkamp-Frotheim  
Telefon 0 57 72 / 9 94 20 | Fax 0 57 72 / 9 94 33  
E-Mail [info@zimmerei-dyck.de](mailto:info@zimmerei-dyck.de) | [www.zimmerei-dyck.de](http://www.zimmerei-dyck.de)

## Einladung zur Hausmesse bei Zaunteam Kischkel

Am Samstag, dem 02. Mai 2026 in  
Gehlenbeck



Am Samstag, dem 02. Mai 2026 lädt Zaunteam Kischkel von 11 bis 16 Uhr zur Hausmesse nach Lübbecke ein. Auf dem Betriebsgelände in der Kraienhopstraße 15 dreht sich alles um moderne Lösungen rund um Zaun, Sichtschutz und Gelände.

Besucher können sich in entspannter Atmosphäre informieren, inspirieren lassen und können persönlich beraten werden. Für das leibliche Wohl ist gesorgt: In der Grill Kota gibt es frisch gegrillte Bratwurst aus der skandinavischen Holzkohle-Grillhütte.

Im Mittelpunkt steht die große Ausstellung mit vielseitigen Lösungen für Haus, Garten und Gewerbe. Das Angebot reicht von Handläufen, Tierzäunen und Schallschutzanlagen bis hin zu hochwertigen Schmuckzäunen. Ob funktional, dekorativ oder beides – Zaunteam Kischkel bietet individuelle Lösungen aus Holz, Metall und Beton.

Ein besonderes Highlight sind moderne Solarzäune, die Design und Funktion auf innovative Weise verbinden. Stark gefragt sind außerdem Schmuckelemente aus Cortenstahl in Rostoptik, die Außenanlagen einen einzigartigen Charakter verleihen. Weitere Ideen und Anregungen finden Besucher im aktuellen Katalog „Zaun Impressionen“, der vor Ort erhältlich ist.

Zum Leistungsspektrum von Zaunteam Kischkel gehören neben Zäunen auch Forstdienste. Persönliche Beratung ist während der Hausmesse möglich.

Das Team von Zaunteam Kischkel freut sich auf zahlreiche Besucher und lädt herzlich ein, die Vielfalt moderner Zaunlösungen kennenzulernen.

**Zaunteam Kischkel**  
Kraienhopstraße 15 · Lübbecke  
Tel. 05741 602 200 · [kischkel@zaunteam.de](mailto:kischkel@zaunteam.de)

**Autohaus  
Schmale**  
LÜBBECKE · BLASHEIM




Hauptstraße 113 - Lübbecke - T. 05741/34880 - [www.autohaus-schmale.de](http://www.autohaus-schmale.de)

**Ihr Spezialist für  
gutes HÖREN!**

*weymann*  
Sehen • Hören • Leben  
[www.weymann-luebbecke.de](http://www.weymann-luebbecke.de)

Sichern Sie sich jetzt noch einen Termin zur Glasreinigung

Wir wünschen Ihnen  
**Frohe Ostern**  
und sonnige Feiertage



Haboclean GmbH & Co. KG  
Bacmeisterstraße 2b · 32312 Lübbecke  
Telefon: 05741 / 230 110  
Mail: [info@haboclean.de](mailto:info@haboclean.de)  
[www.haboclean.de](http://www.haboclean.de)

**haboclean**  
Gebäudereinigung  
Meisterbetrieb

# Blase

blase-haustechnik.eu

Meisterbetrieb seit 1874:  
authentisch, bodenständig,  
ganz nah bei Dir.



Elektro Sanitär Heizung

Mit klarem Plan und transparenten Kosten wird dein neues Bad Realität.

## Eine Badrenovierung ohne Überraschungen – dank fixer Kalkulation und optimaler Umsetzung

- ▶ **Badsanierung aus einer Hand**  
Mit einem Ansprechpartner & einem festen Zeitplan bleibst du entspannt.
- ▶ **Individuelle Planung**  
Dein neues Bad passt zu dir und zu deinem Budget.
- ▶ **Fachhandwerk, das begeistert**  
Zuverlässig, pünktlich und mit Liebe zum Detail.

Sichere dir deine persönliche Planung!  
Einfach [per WhatsApp](#) oder Anruf:

☎ 0175 1189407 ☎ 05743 8525



# STILVOLL organisiert!

Träumen Sie von einer Küche, die nicht nur wunderschön aussieht, sondern auch perfekt organisiert ist?

Dann lassen Sie sich inspirieren von cleveren Aufbewahrungslösungen und elegantem Design, die jeden Kochvorgang zum Vergnügen machen.

**SCHAUEN  
SIE SICH  
GERNE BEI  
UNS UM!**

Die größte  
**KÜCHENSCHAU**  
in Nord-Westfalen!

# AB

## KÜCHEN- Fachmarkt

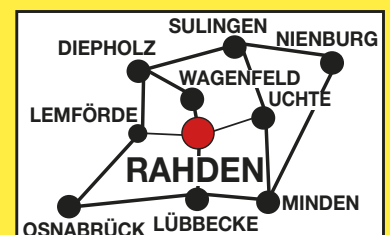
GMBH

Werner-v.-Siemens-Str. 5/7  
32369 Rahden

[beratung@ab-kueche.de](mailto:beratung@ab-kueche.de)

Telefon 05771 50 11

[www.ab-kueche.de](http://www.ab-kueche.de)



**LGB-Modelleisenbahn gesucht.**  
Tel. 05732 6885700

**Wohnung in Espelkamp-Isens-**  
tedt zu vermieten. Dachgeschoß  
ab 1.5., 5 Zi. Kü., 2Bäder, Balkon,  
Auto-Doppeleinstellplatz, Vollisoli-  
ert, 110qm 600,-€ +Nebenkosten  
Tel. 05743 1612 ab 17.00 Uhr

**Skatrunde für Damen**  
u. Herren. Möchtest Du mit uns  
Skat spielen? ganz locker (kein  
Preisskat oder Skatturnier). Dann  
schau mal unverbindlich bei  
uns rein oder Info unter 0151  
28752754. Wir spielen Mo. und  
Mi. von 13 - 16 Uhr im Katholi-  
schen Gemeinde Zentrum Espel-  
kamp Isenstedter Str. zwischen  
der Kirche und Kindergarten (hat  
aber nichts mit Kirche zu tun)

**Freundliche Alltagshelferin**  
für Senioren bietet Hilfe bei Ein-  
käufen, Arztfahrten, Haushalt  
und Besorgungen. Zuverlässig  
und hilfsbereit.  
Tel. 0176 43578411

**Verkaufe günstig 1000 Ra-**  
vensburger Puzzle. Überwiegend  
Landschaften , Städte , Seen u.s.vv.  
Tel. 0175 7819472

**Djembe-Trommelgruppe in**  
Oppenwehe sucht Lehrer\*in für  
afrikanisches Trommeln (diens-  
tags, 14tägig, 18.30 Uhr)  
Tel. 05741 90502

**Biete frischen Pferdemist für**  
ein kleines Entgelt in 30l-40 l Sä-  
cken oder mehr an. Ohne Stroh/  
Heu oder Späne, super Dünger für  
Gemüse- + Ziergarten, gerade im  
Frühjahr wenn man den Boden  
für die nächsten Pflanzungen auf-  
bereiten will, 4€ pro Sack  
Tel. 0171 7403817

**Biete kleine Kastanienbäum-**  
chen, Ahornbäumchen, Pfaffen-  
hut, Wildkirsche, Linde an. Unter-  
schiedliche Größen vorhanden.  
Preis hängt von Größe ab.  
Tel. 0171 7403817

**Oldtimer-Zeitschriften (jede**  
Menge) Auto/Motorrad fast kos-  
tenlos abzugeben.  
Tel. 0171 7479355

**Satz Alu-Felgen 6,5 J x 16**  
(SEAT Altea) abzuholen in Lübbecke  
VHB 100 Euro  
Tel. 0176 51780575

**Biete Kompost-Erde aus Pfer-**  
demist an. 20 l Sack oder mehr  
möglich, 5 € pro Sack. Würmer  
zersetzen den Pferdemist in Erde,  
die besonders gut für die Dün-  
gung des Gemüse- oder Ziergar-  
tens geeignet ist.  
Tel. 0171 7403817

**E-Hubwagen/ E-Ameise von**  
Braucke Bielefeld Typ 6151-51,  
Tragfähigkeit:1000 kg,  
Preis: 650 € VHB  
Tel. 0171 7403817

**Porzellan Röststrand Ford**  
Schweden VDN F 55, blau  
1 x Kaffekanne = 40 €, 5 x Dessert-  
teller = 12 pro Stk.  
Tel. 0171 7403817

**Service H&G Bavaria Germany**  
Porzellan Heinrich, Kaffeekeanne,  
Tassen, Untertassen, Tortenplatte,  
Zuckerdose, Milchkännchen, etc.  
insgesamt 65 Teile, Einzel oder  
Gesamt zu verkaufen. Gesamt-  
preis 230 € VHB,  
Tel. 0171 7403817

**Erteile Nachhilfe in Fächern:**  
Deutsch, Englisch, Latein, Mathe-  
matik (Hausbesuche möglich)  
Tel.: 05772 5565  
oder 0152 33960081

**Daunenwinterjacke von**  
Barbara Lebeck, Größe 40, Farbe  
Taupe, wenig getragen, Nichtraucher-  
haushalt, Neupreis war 160 €,  
jetzt 45 €  
Tel. 0171 7403817

**Diplom Physiker gibt erfolg-**  
reich Nachhilfe in Mathematik,  
Physik und Chemie für Sekundar-  
stufe I und II und Studenten.  
Tel. 0151 5184271 oder  
0160 3036835

**CD Flippers, Rote Sonne**  
weites Land, sowie CD Roger  
Whittaker Paradise, jeweils 2 € zu  
verkaufen.  
Tel. 0171 7403817

**1 x Paar Motorradhandschuhe**  
IXS schwarz/ weiß, Größe 10/ L,  
selten genutzt, Preis: 50 € VHB  
1 x Paar Motorradhandschuhe  
Yamaha weiß/blau Größe 10/ L,  
selten genutzt, Preis. 45 € VHB  
Tel. 0171 7403817

**Private Vermietung Einzelga-**  
rage in Espelkamp (Ludwig-Rich-  
ter-Weg) zum 1.5.2026 möglich:  
Einzelgarage ist geeignet für  
PKW, Motorrad oder als Lager-  
fläche Trocken und gut erreichbar  
Monatliche Miete: 60 Euro  
Tel. 0157 53646235

**ER sucht SIE für eine**  
gemeinsame Freizeitgestaltung  
an Wochenenden, gerne auch für  
nette Gespräche...  
**WhatsApp: 0170 8427784**

**Verkaufe Hängestil U-Profil**  
700 mm mit Kopfplatte, Neu, 41  
Stk. vorhanden. Nur Selbstabholer  
Preis: 17 € pro Stück  
Tel. 0171 7403817

**Für Weinliebhaber von privat:**  
35 Flaschen Rotwein ( Frankreich  
/ Italien ) z.T.mehr als 30 Jahre alt,  
Komplett gegen Gebot.  
Tel. 0162 8676131

**Trampolin, Rechteckig, 244 cm**  
X 366 cm, zur selbst Abholung zu  
verkaufen. VK 350,00 €  
Tel. 05772 99211

**1000 qm Bauland in Lübbecke**  
Gehlenbeck, voll erschlossen,  
30er Zone, zu verkaufen, Preis  
VHB  
Tel. 0162 4777698

**Ich suche eine Person, die mir**  
zweimal pro Woche in Lübbecke  
im Alltag hilft. Ich sitze im Roll-  
stuhl und brauche Unterstützung  
bei Kleinigkeiten, zum Beispiel  
beim Einkaufen.  
Tel. 05741 12726

**Verkaufe Thule-Fahrradträger**  
für 2 Fahrräder zur Montage auf  
der AHK. Guter Zustand, leider  
nicht geeignet für E-Bikes. VB  
130,- €, nur Abholung (Lübbecke).  
Tel. 0176 72189833

**1 x Paar Motorradstiefel IXS,**  
schwarz/ weiß, Größe 46, ein-  
wandfreier Zustand, Preis: 105 €  
Tel. 0171 7403817

**Rollator wie NEU mit Trageta-**  
sche zu verkaufen.Preis 60 €.  
Tel. 05741/6503

**Dringend andere Whg ge-**  
sucht! Ich bin eine junggebliebe-  
ne 49 Jahre alte Frau, mit einer  
süßen Hündin von 1 1/2 Jahren.  
Wir suchen ein kl, schönes und  
günstiges Zuhause bis 50 m<sup>2</sup>.  
Balkon o Terrasse wäre schön aber  
kein Muss. Über ernsthafte Rück-  
meldungen würde ich mich sehr  
freuen.  
Tel. 0151 70005892

**Ehrliches Paar sucht eine helle,**  
geräumige 4 Zimmer Wohnung  
im Erdgeschoss oder Doppelhaus-  
hälfte (90- 100 m<sup>2</sup>) In ländlicher  
Lage im Umkreis von Lübbecke,  
Blasheim, Alswede,Offelten,  
Preußisch Oldendorf. Wir sind  
Nichtraucher und haben keine  
Haustiere. Eine Wohnung mit Gar-  
ten oder Terrasse wäre schön.Wir  
freuen uns auf Ihre Angebote.  
Tel. 05742 5115

**Wir 64/62 J. beide berufstätig,**  
NR, keine Haustiere suchen eine  
Erdgeschosswohnung in Lübbecke  
o. nähere Umgebung mit kl.  
Gartenstück. Gerne auch in einem  
älteren Haus. Wir freuen uns über  
Ihre Nachricht.  
Tel. 0163 6994561

**E-Bike Damenrad Flyer T8R**  
28" mit Einkaufskörben, wenig  
gefahren – Preis € 900,-  
Tel. 05741 9231

**Vermiete ab 01.06.26 5 Zimmer**  
Dachgeschoss Wohnung inkl.  
Küche, Bad, Balkon, 1 Stellplatz  
PKW und Garten. 80 qm Woh-  
nung 880 € warm, Bj 2020. Ruhige  
Waldrandlage in Gehlenbeck, 3  
Familien Miethaus. Kinder und  
Haustiere nicht erwünscht. Auf  
Wunsch ist Küche vorhanden.  
Tel. 0151 18766284 bitte  
wochentags ab 17 Uhr.

**Wir suchen eine 3 Zimmer**  
Whg in Lübbecke oder Richtung  
Bad Holzhausen. Schön wären  
2 große Schlafzimmer. Wir sind  
beide Nichtraucher und beide  
berufstätig, Festvertrag und  
Schufa vorhanden. Außerdem  
würde ein 14-jähriger Teenager  
und eine kleine ältere Hündin mit  
einziehen. Bevorzugt wird eine  
Erdgeschoss Wohnung mit Garten  
(gerne auch mit Gartenpflege) zur  
Langzeitmietung. Die Wohnung  
sollte ab 90 qm groß sein und die  
Warmmiete sollte 1000 € nicht  
übersteigen (inkl. der Hausneben-  
kosten).  
Tel. 01772 783874

**Verkaufe Fahrradkupplungs-**  
träger Primavelo für 130 €.  
Preis Verhandlungsbasis.  
Tel. 0170 5933076

**2-Zimmer Whg (barrierefrei)**  
in Hille Eick., 50 qm<sup>2</sup>, Pflegeapp.,  
Rollstuhlnutzung vorbereitet, mit  
EBK, FB-Heizung, gesundheitsför-  
dernde Baustoffe,KM 750 €  
Tel. 0171 2213667

**Motorrad Teile wie Leder-**  
bekleidung und Moto-Guzzi ET,  
Tel. 0171 7479355

**Erstbezug nach Sanierung.**  
Wohnung in Lübbecke in zentra-  
ler Lage zu vermieten: 1 Zimmer,  
Küche, Bad, 1. OG (kein Fahr-  
stuhl). Auch möblierte Vermie-  
tung möglich.  
Tel. 0151 55529805

**In Lübbecke, in ruhiger Wohn-**  
lage, eine 3-Zimmer-Wohnung  
mit Küche, Bad mit WC, Gäste-WC  
und Balkon zu vermieten.  
1 Etage, 84,5 m<sup>2</sup>, Zentralheizung,  
2 Kellerräume, 2 Autoabstellplät-  
ze, 2 Gemeinschaftsräume: ein  
Wasch- und Trockenraum sowie  
Abstellraum und ein verschließba-  
rer Fahrradschuppen.  
Die Wohnung ist an ruhige Mieter  
ohne Haustiere, an Dauermieter,  
ab sofort und später zu vermieten  
Die Kaltmiete beträgt 550 € plus  
Nebenkosten  
Tel. 05742 5424

**6 Paar weiße Bettlaken,**  
Baumwolle, gute Qualität, 150  
cm x 240 cm. 1 Stück 8,-€, 1 Paar  
15,-€.  
**Tel. 05741 4109**

**1 Leinentuch, handgewebt,**  
weiß, 130 cm x 255 cm, geeignet  
zum Besticken als Tischdecke. 10,- €  
**Tel. 05741 4109**

**Hundehütte, groß, Holz mit**  
Heizung/Spitzdach groß, top Tisch-  
leranfertigung zu verk.  
**Tel. 0171 7479355/LK**

**Zuverlässige Reinigungskraft**  
für Einfamilienhaus in Lübbecke  
gesucht.  
**Tel. 0160 3036835**

**Armbanduhrensammlung,**  
keine Luxusuhren, div Mar-  
ken, günstig zu verkaufen,  
**Tel. 0171 7479355**

**Mietangebot: Wohnung in**  
Lübbecke, 4 ZKB, Bad, Balkon, 2  
kleine Abstellkammern, 102 qm,  
erstes Obergeschoss, stadtnah,  
langfristig für ruhige Mieter. 1–2  
Parkplätze, 1 Kellerraum, separa-  
ter Eingang, Laminatboden,  
Insektenschutzfenster und Balkon,  
Garten mit Benutzung, Garten-  
und Winterdienst mit Hilfe.  
VHB 850 € Kaltmiete plus Neben-  
kosten, 2 Monate Kautions.  
**Tel. 0175 9841631 oder**  
**05741 20077**



### Gesegnete Ostern

*Feiern Sie mit uns  
die Schönheit des Frühlings  
und die Freude des Osterfestes.*

Evangelische Stiftung

**LudwigSteilHof**



**Wohnen auf Zeit in Lübbecke-**  
Gehlenbeck: Moderne, gemüt-  
liche und voll ausgestattete Erd-  
geschosswohnung (ca. 90 m²) mit  
WLAN, Smart-TV und Parkplatz.  
Weitere Informationen gern per  
E-Mail an Linde\_28@t-online.de  
oder telefonisch unter  
**Tel. 05741 370370**

**4 Michelin Primacy Sommer-**  
reifen 235/60 R18, Herstellung  
4424, gefahren Juli-September  
2025, NP 990 €, Pr.-Tiefe 6 mm.  
Für 200 € zu verkaufen.  
**Tel. 05741 6503**

**Biete zur Miete eine Garage**  
mit ca. 100 qm Fläche (max. 8  
Stellplätze) in zentraler Lage von  
Lübbecke (ca. 300 m zur Fußgän-  
gerzone). Licht und Strom vorhan-  
den. Außerdem PKW-Stellplätze  
zur Miete im Außenbereich.  
**Tel. 0176 11276133**

## DERSA-Kino Rahden



## APRIL 2026

### Mode trifft Musik: Neue Kinohighlights



Im Kino gibt es derzeit gleich  
zwei besondere Filmhighlights  
zu entdecken. Ganz neu ge-  
startet ist die Fortsetzung der  
beliebten Modekomödie **The  
Devil Wears Prada 2**. Auch  
diesmal dreht sich wieder alles

um die glamouröse Welt der  
Mode, scharfe Kommentare und  
jede Menge Stil. Wer den Film  
besucht, darf den Abend gern  
mit einem kleinen Augenzwin-  
kern angehen – Schauspielerin  
Anne Hathaway hatte sich im  
Vorfeld gewünscht, dass sich das



Publikum ruhig ein wenig schick  
machen darf. Also: Lieblingssout-  
fit raus und ab ins Kino.

Weiterhin auf der Leinwand  
läuft das Biopic **Michael** über  
den legendären Popstar Michael  
Jackson.

Der Film erzählt die Geschichte  
des „King of Pop“ und bringt  
seine Musik und seinen außer-  
gewöhnlichen Lebensweg noch  
einmal eindrucksvoll auf die  
große Leinwand. Ein Film, der  
nicht nur Fans begeistern dürf-  
te.

**7€ sparen** Filme, Popcorn  
& eine gute Zeit

**1 Popcorn Eimer gratis**

Beim Kauf eines Tickets erhalten Sie einen  
Eimer Popcorn gratis dazu.  
Nur 1 Coupon pro Person einlösbar.  
Nicht mit anderen Aktionen kombinierbar.  
Einzelösen bis zum 03.05.2026

**Coupon**

Der Dersa Kino  
RAHDEN

Weher Straße 4 | 32389 Rahden | Tel. 05771 917525 | www.dersakino-rahden.de  
Gültigkeit nur für ausgeschnittene Coupons - keine Ausdrucke!



# Start in die



## Frühlingsgarten mit Sebastian Mikutta



Sebastian Mikutta ist Gärtner aus Leidenschaft. Mit seinem Garten - und Landschaftsbau Unternehmen ist er seit einigen Jahren in unserem Kreis tätig. Seine Fachgebiete sind: Baumfällungen jeder Art, fachgerechter Baum-, Strauch- und Heckenschnitt und das Anlegen und Pflegen von Grünanlagen. Zum Start in die Gartensaison beantwortet uns Sebastian unsere Fragen:

Viel Spaß  
im Garten!



 **NEDDERHOFF KG**  
Agrar- u. KommunalService • Grünschnittverwertung • Gartenbedarf

- Grünschnittannahme
- Rindenmulchverkauf
- Baggerarbeiten
- Blumenerde/Kompost
- Mutterboden
- Containerdienst

Zur neuen Gartensaison:  
Regelmäßig wechselnde Angebote

Wachtelstraße 1 - 32312 Lübbecke - Telefon 05741 / 370263  
[www.gruenschnittannahme.de](http://www.gruenschnittannahme.de)

### Einstieg im Frühjahr

Warum ist das Frühjahr eine so entscheidende Jahreszeit für den Garten?

Steigende Temperaturen schaffen jetzt das ideale Fundament für die kommende Blütenpracht, die Pflanzengesundheit und eine reiche Ernte. Man kann sagen: Im Frühjahr legen wir den Grundstein für das gesamte Gartenjahr.

Welche typischen Fehler machen Hobbygärtner im Frühjahr?

Oft herrscht zu großer Tatendrang. Zu frühes Aussäen, Überleitetes Düngen oder Vertikutierarbeiten bei zu niedrigen Temperaturen sind klassische Fehler. Auch die Bearbeitung von noch völlig überwässerten Böden sollte man unbedingt vermeiden

Welche drei Dinge sollte man im Garten auf keinen Fall aufschieben?

Ganz oben auf der Liste steht der fachgerechte Rückschnitt von Stauden, Gräsern, Sträuchern, Obstgehölzen oder Rosen. Ebenso wichtig ist es, die Beete jetzt konsequent von Wildkraut zu befreien.

### Pflanzen & Bepflanzung

Welche Pflanzen eignen sich besonders gut für die Frühjahrsbepflanzung?

Besonders kälteresistente Arten sind jetzt ideal, etwa Stiefmütterchen und Hornveilchen. Auch Zwiebel- oder Knollenpflanzen sowie Ballenpflanzen können nun hervorragend gesetzt werden.

Wann ist der richtige Zeitpunkt, um neue Stauden oder Gehölze zu setzen?

Gehölze setzt man am besten im Frühjahr oder alternativ im Herbst. Stauden sind da unkomplizierter: Sie können im Grunde das ganze Jahr über gepflanzt werden.

Welche Pflanzen empfehlen Sie für pflegeleichte Gärten?

Das ist natürlich immer individuell, aber Kräuter, Ziergräser und Bodendecker sind generell sehr pflegeleicht. Bei den Gehölzen empfehle ich gerne Liguster, Felsenbirne oder den dekorativen Fächerahorn.

### Pflege & Schnitt

Welche Pflanzen sollten im Frühjahr unbedingt zurückgeschnitten werden?

Hierzu gehören vor allem Rosen, Stauden und Ziergräser. Aber auch

**Meyer's** LANDHANDEL & GARTENMARKT

IHR SPEZIALIST FÜR

- Garten
- Landwirtschaft
- Heimtierbedarf
- Futtermittel

Öffnungszeiten:  
Mo.-Fr.: 7:30 - 13:00 Uhr  
14:00 - 18:30 Uhr  
Sa.: 7:30 - 13:00 Uhr

Neustadtstraße 41 Tel. 05743-1412  
32339 Espelkamp-Benkhausen Fax 05743-4944  
e-Mail: [info@meyer-landhandel.de](mailto:info@meyer-landhandel.de)

# Gartensaison

Sträucher sowie Obst- und Beerengehölze benötigen jetzt den richtigen Schnitt für einen kräftigen Austrieb.

*Wie erkennt man Frostschäden richtig – und was ist dann zu tun?*

Frostschäden zeigen sich durch braune, matschige oder welke Blätter und Triebe; teils bilden sich Risse in der Rinde. Hier sollte man vertrocknete Teile bis ins gesunde Holz zurückschneiden. Aber Vorsicht: Nicht zu früh schneiden, damit der frische Austrieb nicht erneut Frostschäden erleidet



## Rasenpflege

*Wann sollte man mit der Rasenpflege im Frühjahr beginnen?*

In der Regel ab Mitte März, wobei man immer auf die aktuelle Temperatur und die Länge des Winters achten muss. Wichtig für den ersten Schnitt: Der Rasen sollte erst ab einer Höhe von etwa 7 cm gemäht werden

*Was halten Sie von Vertikutieren – sinnvoll oder überschätzt?*

Es ist absolut sinnvoll, wenn die Fläche von Moos oder Rasenfz befallen ist. Der Rasen bekommt dadurch wieder deutlich mehr Luft und Sonnenlicht. Aber auch hier gilt: Auf die Temperaturen achten, um Frostschäden an den freigelegten Wurzeln zu vermeiden.

*Sollte man im Frühjahr schon düngen? Wenn ja, womit?*

Nach einem langen Winter sind die Nährstoffe im Boden oft verbraucht, weshalb eine Düngung sehr sinnvoll ist, damit der Rasen gut in die Saison startet. Es gibt verschiedene Sorten im Fachhandel. Mein Tipp: Machen Sie vorab eine Bodenprobe, um genau zu sehen, was Ihrem Boden fehlt.

## Gestaltung & Trends

*Welche Gartentrends sehen Sie aktuell für das Frühjahr?*

Der Garten wird immer mehr zum „zweiten Wohnzimmer“. Die Menschen legen heute viel Wert auf Nachhaltigkeit, Artenvielfalt und eine leuchtende Farbenpracht. Gleichzeitig steht eine leichte Pflege des Gartens hoch im Kurs.

## WEIL GARTEN NICHT GLEICH GARTEN IST!

GARTEN . LANDSCHAFT . GESTALTEN

Gartengestaltung, Pflasterarbeiten,  
Dachbegrünungen, Baumpflege,  
Grün- und Beetpflege.



**KOTTKAMP**

GARTEN- UND LANDSCHAFTSBAU  
MEISTERBETRIEB

TEL: 0151 11694663  
FRESENBRINK 5  
32312 LÜBBECKE  
**KOTTKAMP-GALABAU.DE**

**STIHL**

**100  
JAHRE**



### GARTEN-START. MIT STIHL.

Starten Sie zum STIHL Garten-Start mit uns in die Frühjahrssaison: Was Sie im Garten auch vorhaben, wir haben die passenden Geräte dafür.

Sprechen Sie uns an und profitieren Sie von **attraktiven Angeboten** sowie **kompetenter Beratung**.

Wir freuen uns auf Ihren Besuch.

  
**AGRAVIS**  
TECHNIK

AGRAVIS Technik  
Gestringer Straße 47  
32339 Espelkamp  
Tel.: 05743/93170

**WWW.AGRAVIS.DE**



# Maibock- Anstich bei Barre



# Null Komma NIX!

**NEU**



 **Barre** Privatbrauer aus Leidenschaft

Besuch uns auf [barre.de](http://barre.de) oder  

# Familienbetrieb geht in die dritte Generation

„Seit mehr als 60 Jahren entwickeln wir uns weiter!“



V.l.n.r.: Jörg Weymann mit Ehefrau Elke und Sohn Steffen, Rosita und Erhard Weymann

Wenn ein mittelständisches Familienunternehmen den Wechsel in die dritte Generation vorbereitet, ist das in Zeiten wie diesen etwas Besonderes! Genauso geschieht es aktuell bei Weymann Optik + Akustik in Lübbecke. Sohn Steffen ist hochqualifiziert und top motiviert, in die Fußstapfen seines Vaters zu treten. Dieser hatte den Betrieb bereits von seinem Vater übernommen und konsequent weiterentwickelt. Und so geht es nun weiter.

Schritt für Schritt übernimmt Steffen Weymann die Verantwortung für die vielfältigen Geschäftsbereiche und baut die Kompetenzen weiter aus. Diese können sich sehen lassen, denn Weymann Optik + Akustik ist seit über sechs Jahrzehnten lang zu einem vertrauenswürdigen Partner in Lübbecke und in der Region geworden.

Die Firmengeschichte ist geprägt von stetigem Wachstum, technischer Innovation und einem tiefen Verständnis für die Bedürfnisse der Kunden.

Die Kompetenzen von Weymann Optik + Akustik liegen in der umfassenden Betreuung rund um das Thema Sehen und Hören. Ob Brillen, Kontaktlinsen, Hörsysteme oder individuelle Beratung – das Angebot umfasst ein breites Spektrum an hochwertigen Produkten und Dienstleistungen. Ein weiteres Merkmal, das das Unternehmen von den meisten Mitbewerbern unterscheidet, ist Mode – vom Design über aktuelle Trends bis hin zu klassischen und außergewöhnlichen Brillenfassungen.

Das Team besteht aus hochqualifizierten Fachkräften, die stets auf dem neuesten Stand der Technik sind, um den Kundinnen und Kunden optimal zu betreuen. Regelmäßige Fortbildungen und kontinuierliche Qualifizierung gehören ebenso dazu, wie die verdienten Auszeichnungen, die die hohe Kundenzufriedenheit widerspiegeln.

## Weiter geht es: Für optimales Sehen kommt es auf jedes Detail an

Mit dem langjährigen Partner ZEISS ist das Unternehmen immer auf der Höhe der Zeit, wenn es um technische Weiterentwicklung in der Optik geht. Neu im Einsatz ist der VISUREF® 1000 – ein All-in-One-Gerät für präzise Ergebnisse und individuell abgestimmte Sehanalysen.

Steffen Weymann erklärt: „Neben der biometrischen Messung von Sehstärke und weiteren Parametern ermöglicht das Gerät auch einen Augen-Check-up mit Netzhautbild und Augeninnendruckmessung – schnell, kontaktlos und ohne großen Aufwand für unsere Kundinnen und Kunden. Meine Empfehlung: Wenn Sie Ihre Augen gesundheit im Blick behalten möchten, lernen Sie unser neues Angebot gern kennen – und mich auch!“

## Reinigungskraft (m/w/d)

in Lübbecke für gewerbliche Räume gesucht.

2 pro Woche à 3 Std., flexibel vormittags oder nachmittags.

Telefonische Bewerbung bei Fa. LMK Horst Klausung GmbH,  
Frau Babilon Tel.: 05741-3114-40



### Jederzeit einsatzbereit

mit elektronischen Stromversorgungs- und Ladesystemen von

**BEOS** GmbH  
Elektronik-Technologie

Neuer Garten 2 · 32361 Pr.Oldendorf  
Tel: 05742-3265 www.beos-elektronik.de

Systeme

### Stellenangebot

Zur Erweiterung unseres Teams suchen wir ab sofort

### Qualifizierte/r Industriemechaniker/in Metallbauer/in Konstruktionstechnik Vorrichtungsbau oder vergleichbar w/m/d

Ihr Aufgabengebiet / Ihr Profil / unsere Leistungen / Ihre Arbeitszeit finden Sie auf unserer Homepage: [www.beos-elektronik.de](http://www.beos-elektronik.de) unter der Rubrik Stellenangebote

Wir freuen uns auf Ihre aussagekräftige Bewerbung via E-Mail  
Ansprechpartnerin: Elke Dresing: [e.dresing@beos-elektronik.de](mailto:e.dresing@beos-elektronik.de)

## Stadt Espelkamp



Wir stellen ein:

- **Saisonkraft (m/w/d) in Vollzeit**  
für die Grünanlagen der städtischen Friedhöfe

Weitere Informationen unter:  
[www.espelkamp.de/Stellenangebote](http://www.espelkamp.de/Stellenangebote)

## Podhajsky

ELEKTRO • SANITÄR • HEIZUNG

### Unsere Leistungen für Sie!

- Klassische Elektroinstallation
- Elektrische Industrieanlagen
- Wiederkehrende Prüfungen
- Fehlersuche und Reparaturen
- Datennetze / EDV-Anlagen

Alter Postweg 50 · 32339 Espelkamp · 05771 609487

[info@owl-elektro.de](mailto:info@owl-elektro.de) · [www.owl-elektro.de](http://www.owl-elektro.de)

# HILLER MARKT

MIT RIESEN GEWERBESCHAU

vom 24.-26. April 2026

## PROGRAMM:



### Freitag, 24.04.2026

- 15 Uhr: Markteröffnung
- 16-19 Uhr: Große Gewerbeschau
- 20 Uhr: Disco-Bingo

### Samstag, 25.04.2026

- 12-19 Uhr: Große Gewerbeschau
- 16 Uhr: Beer-Pong-Turnier mit dem SC Hille und dem TV Sachsenroß Hille
- 21 Uhr: Malle-Party mit Aron Zoschke

### Sonntag, 26.04.2026

- 11 Uhr: Zeltgottesdienst
- 12 Uhr: Erbsensuppe vom CVJM Hille
- 12-18 Uhr: Große Gewerbeschau
- Nachmittags: Vorfürhungen unserer Vereine



©Gewerbeverein Hille

Vom 24. bis 26. April 2026 wird Hille wieder zum Treffpunkt für die ganze Region. Schon jetzt zeichnet sich in der Planungsphase ab: Der kommende Hiller Markt wird größer und unterhaltsamer.

## Persönlicher Austausch im Fokus: Das Gewerbezelt wächst

Ein deutliches Zeichen dafür sind die knapp 100 Anmeldungen für die Gewerbeschau. Dieses starke Interesse ist nicht zuletzt dem großen Engagement des Gewerbevereins Hiller Land zu verdanken. Besonders Vorstandsmitglied Uwe Wittemeyer von Zweirad Wittemeyer hat sich intensiv für die Gewinnung von Ausstellern eingesetzt. „Eine Messe ist etwas ganz Besonderes – sie lebt vom persönlichen Austausch und davon, Produkte und Dienstleistungen live zu erleben“, betont Wittemeyer. „Gerade in Zeiten digitaler Kommunikation ist dieser direkte Kontakt wichtiger denn je.“

Auf 3.000 Quadratmetern Zeltfläche sowie weiteren 2.000 Quadratmetern Außengelände präsentieren sich Unternehmen, Vereine und Institutionen. Ergänzt wird das Angebot durch einige Schausteller – für dieses Jahr liegt bspw. auch eine Anmeldung von einem Autoscooter vor. Die Gewerbeschau ist an allen Tagen bei freiem Eintritt geöffnet. Auch die Anreise ist unkompliziert: Kostenlose Parkplätze stehen in ausreichender Zahl direkt am Veranstaltungsgelände am Sportplatzweg 43 in 32479 Hille zur Verfügung.



## Ihre Solaranlage wird bald 20 Jahre alt?

# INFOABEND

14.04.2026, 19:00 Uhr - Carl-Zeiss-Str.26, Rahden

Was das **Ende der EEG-Förderung** für Sie bedeutet

### Themen des Abends

**Umbau auf Eigenverbrauch  
Anlagenerweiterung  
Speichernachrüstung  
uvm.**



Anmeldung

**Jetzt anmelden:  
[www.hilker-solar.de](http://www.hilker-solar.de)**



Alle Infos hier:



### Abwechslungsreiches Rahmenprogramm

Neben der großen Gewerbeschau erwartet die Besucherinnen und Besucher ein abwechslungsreiches Rahmenprogramm.

Der Freitag, 24. April, beginnt um 15 Uhr mit der offiziellen Markteröffnung. Von 16 bis 19 Uhr lädt anschließend die große Gewerbeschau zum Rundgang ein. Am Abend folgt mit dem Disco-Bingo ab 20 Uhr ein geselliges Highlight im Festzelt. Für diese Veranstaltung können im Vorfeld Tische reserviert werden.

Am Samstag, 25. April, öffnet die große Gewerbeschau bereits um 12 Uhr und lädt bis 19 Uhr zum Entdecken ein. Um 16 Uhr startet das Beer-Pong-Turnier. Die Teams sollten ihren Startplatz im Vorfeld reservieren. Am Abend sorgt schließlich die Malle-Party mit DJ Only Me ab 21 Uhr für ausgelassene Stimmung im Festzelt.

Der Sonntag, 26. April, steht ganz im Zeichen von Gemeinschaft und Familie. Der Tag beginnt um 11 Uhr mit einem Zeltgottesdienst. Ab 12 Uhr lädt der CVJM Hille zur traditionellen Erbsensuppe ein. Gleichzeitig öffnet auch wieder die große Gewerbeschau, die bis 18 Uhr besucht werden kann. Am Nachmittag erwartet die Besucher außerdem ein buntes Bühnenprogramm: Um 14.15 Uhr präsentiert sich die Musikschule der Gemeinde Hille, um 15.15 Uhr folgt ein Auftritt des Chors Sangeslust, bevor um 16.15 Uhr die Tanzgruppe „Let's Dance“ des TV Sachsenroß Hille ihr Können zeigt.

### Organisationsteam: Engagiert und vernetzt

Hinter den Kulissen arbeitet ein engagiertes Organisationsteam aus Mitgliedern des Gewerbevereins Hiller Land, der Gemeinde Hille sowie Festwirt Thorsten Schwarze. Die enge und vertrauensvolle Zusammenarbeit sorgt bereits in der Planungsphase für kurze Wege, klare Absprachen und ein gemeinsames Ziel: einen Hiller Markt, der Besucherinnen und Besucher ebenso begeistert wie die zahlreichen Aussteller. Eines steht schon jetzt fest: Der Hiller Markt 2026 verspricht eine große und vielfältige Gewerbeschau, ein abwechslungsreiches Rahmenprogramm und viele Möglichkeiten zum Austausch und zur Begegnung.



Hiller Markt – eine gute Gelegenheit **sichtbar** zu sein  
Unsere Ausgabe erscheint passend zum Markt.  
Anzeigenschluss: 08.04.26 | Verteilung: 18.04.26  
E-Mail: [redaktion@hiller-anzeiger.de](mailto:redaktion@hiller-anzeiger.de)  
Telefon: 05 71 / 951 968 03 (Karin Tausch)



Wir sind ein deutscher  
KFZ-Meisterbetrieb und bieten  
Ihnen zu fairen Preisen u.a.:

- Wartungs- & Instandsetzungsarbeiten für PKW, Wohnmobile & leichte Nutzfahrzeuge
- Karosserie- & Unfallinstandsetzung

#### Aktuelle Angebote:

- Räderwechsel 25 € / mit Einlagerung 50 €
- Klimacheck inkl. Neubefüllung 50 € (zzgl. Material)
- Frühjahrscheck inkl. Ölwechsel 99 €

Am Spitzenend 69 · 32479 Hille | Tel. + WhatsApp 0155 60 11 88 44

**Freitag**  
**24.04.26**  
**20:00 Uhr**  
Tischreservierung möglich



**Samstag**  
**25.04.26**  
**16:00 Uhr**  
Anmeldung erforderlich




**Gute  
Stromtarife  
gibt's nur online?**

*Lass uns drüber sprechen.*  
Auf dem Hiller Markt.



# HILLER MARKT

MIT RIESEN GEWERBESCHAU

vom 24.-26. April 2026



## Hiller Markt – Wir sind dabei!

Besuchen Sie uns –  
Das Team der  
**Geschäftsstelle Hille**  
freut sich auf Sie.

Weil's um mehr als Geld geht.



Sparkasse  
Minden-Lübbecke



Wer sich über Details informieren, einen Tisch für das Disco-Bingo reservieren oder ein Team für das Beer-Pong-Turnier anmelden möchte, findet alle Informationen bequem online :  
[www.gewerbeverein-hiller-land.de](http://www.gewerbeverein-hiller-land.de)



## Blase

[blase-haustechnik.eu](http://blase-haustechnik.eu)

Meisterbetrieb seit 1874:  
authentisch, bodenständig,  
ganz nah bei Dir.



Elektro Sanitär Heizung

Starker Energieschub für dein Zuhause: clever geplant und fix installiert.

## Halbiere deine Stromrechnung und verdopple deinen Komfort

mit Wärmepumpe, PV & Elektro aus einer Hand

- ▶ **Effiziente Wärmepumpen**  
Bis zu 70 % Förderung auf zukunftssichere Technik, die sich langfristig rechnet.
- ▶ **Photovoltaik aufs Dach**  
Erzeuge deinen Eigenstrom sauber, leise und zum Festpreis in Markenqualität.
- ▶ **Moderne Elektroinstallation**  
Clever geplante und sichere Stromversorgung für dauerhaften Komfort.

Sichere dir deine persönliche Beratung!  
Einfach **per WhatsApp** oder Anruf:

☎ 0175 1189407 📞 05743 8525



*Wir  
treffen  
uns auf  
dem  
Hiller  
Markt!*

# Ferienaktionen: Abenteuer Moor, Bienenwachs & Artenvielfalt

Kinder zwischen 8 und 14 Jahren können sich in den Osterferien für spannende Aktionen im Großen Torfmoor und im NABU Besucherzentrum Moorhus beim Bildungsteam für nachhaltige Entwicklung (BNE) anmelden. Am Donnerstag, den 02.04.2026 treffen wir uns von 10 – 12 Uhr in der Bienenwachswerkstatt im Moorhus und entdecken spielerisch die Lebenswelt der Wild- und Honigbienen. Wir stauen darüber, was die Biene alles leisten kann und stellen Kerzen aus echtem Bienenwachs und Bienenwachstücher her – ganz ohne Verpackungsmüll und Plastik. Die Veranstaltung kostet 5,- Euro pro Person. Bitte denkt an etwas Verpflegung.

Am Mittwoch, den 08.04.2026 geht es rund um das Nachhaltigkeitsziel 15 – Leben an Land, denn wir werden für den Insektenschutz aktiv und bauen gemeinsam an einem großen Insektenhotel im Moorgarten. Diesen dürft ihr dann mit nach Hause nehmen und aufhängen. Junge Bienenfreunde können dabei tatkräftig mit anpacken und spannendes über Wildbienen erfahren. Denkt bitte an Verpflegung und Kleidung, die dreckig werden darf. Dieses Ferienprogramm findet im Rahmen unserer geförderten Naturschutzwerkstatt statt und ist daher kostenlos. Bei der digital

gestützten Actionbound-Rallye „Abenteuer Moor“ werden wir interaktiv und gemeinsam verschiedene Aufgaben rund um das Große Torfmoor meistern. Was ist das Moor und warum ist es so besonders? Welche seltenen Pflanzen und Tiere leben hier? Warum haben die Menschen früher das Moor zerstört und später wieder vernässt? Wie hängt das Moor mit Klimaschutz und den globalen Zielen für nachhaltige Entwicklung zusammen – und wie können wir Mooren auf der ganzen Welt helfen? Die Rallye wird am Donnerstag, den 09.04.2026 von 10 bis 12.30 Uhr angeboten. Bringt Euch etwas zu trinken, feste Schuhe, Sonnenschutz, Mückenschutz und wetterangemessene Kleidung mit. Die Teilnahme kostet 4,- Euro. Wir freuen uns auf Euch!

Anmeldungen werden ab sofort telefonisch im NABU Besucherzentrum Moorhus, Frotheimer Straße 57a in Lübbecke-Gehlenbeck, unter 05741 2409505 und per Email an kontakt@moorhus.eu angenommen. Für die Teilnahme an den Veranstaltungen ist eine Anmeldung bis spätestens drei Tage im Voraus notwendig. Informationen zum Veranstaltungsprogramm finden sich auch unter www.moorhus.eu.

# Karfreitagskonzert: Die Markus-Passion

Am Freitag, den 3. April 2026, um 18.00 Uhr, führen wir in der St.-Andreas-Kirche die Markus-Passion von Charles Wood auf.

Der irische Komponist Charles Wood (1866–1926) orientierte sich bei diesem Werk an der traditionellen Form der Bach'schen Passionen: Choräle folgen auf die fünf Abschnitte der Handlung, ein Tenor übernimmt die Rolle des erzählenden Evangelisten und Solisten verkörpern Jesus, Pilatus und Petrus. Eine Besonderheit dieser Vertonung ist die Orgel, die weit mehr als

nur eine Begleitung ist und eine sehr gewichtige, dramatische Rolle spielt.

Das Werk wird in deutscher Sprache aufgeführt, sodass der packenden Passionsgeschichte und der hierzulande noch eher unbekanntem, wunderschönen Musik mühelos gefolgt werden kann.

Eintritt: Nummerierte Plätze (20,- Euro) / Nicht nummerierte Plätze (15,- Euro)

Vorverkauf: Bücherstube Oelschläger

[www.tierarzt-tech.de](http://www.tierarzt-tech.de)

**E. Picker GmbH**  
Der Partner im Abwasserbereich

- Kanalreinigung
- Kanaluntersuchung
- Kanalsanierung
- Roboter-Fräsarbeiten
- Kanaldichtheitsprüfung

Telefon  
**05743 / 9326-0**  
[www.picker-kaiser.de](http://www.picker-kaiser.de)

**Massivhaus Meyer**   
**baut dein Haus.**  
Regional und bezahlbar.  
[www.massivhaus-meyer.de](http://www.massivhaus-meyer.de)  
Lübbecke · Melle  
Tel. 05422 910 830

**GRABENKAMP**  
**Heizöl - Diesel**  
Tel. 05771 97985-0

**RSP-Möbel**  
über 40 Jahre in Espelkamp

**Jeden Sonntag Schautag**  
14-18 Uhr  
keine Beratung, kein Verkauf

In der Tütenbeke 38  
Tel. 05772-6161

**Wir kaufen**  
Wohnmobile + Wohnwagen  
03944 36160  
[www.wm-aw.de](http://www.wm-aw.de) Fa.

**Maurer nimmt**  
noch Putz-, Maurerarbeiten  
und Feuchtigkeitse-  
beseitigung an, auch Balkon  
und Kellerabdichtung etc.  
zum Festpreis.

**Tel: 0162 9176443**



Ab 01.03.26 bereichert  
Nadine unser Team  
**Frisuren Grothe**  
in Hüllhorst.  
Termine sind ab  
sofort buchbar!  
Wir freuen uns  
auf euch!



Löhner Str. 7 • Hüllhorst  
Tel. 0 57 44 / 37 02  
[www.frisuren-grothe.de](http://www.frisuren-grothe.de)

**KOLKHORST**  
100 Jahre **ABSETZMULDEN**  
**schnell-flexibel**  
**preiswert**



**05743/933 977 0**

[www.tierarzt-tech.de](http://www.tierarzt-tech.de)

**Hundefriseur**  
Perfect Hair  
Inh. Petra Bredemeier  
Auf der Höhe 6  
32361 Pr. Oldendorf  
Tel.: 05742/700444  
Mobil: 0170/9280403



## Müllabfuhr-Termine Lübbecke

### Bezirk 1

Alswede, Stockhausen,  
Blasheim, Obermehnen  
■ Bio-Müll: 13.04., 25.04.  
■ Papier-Müll: 14.04.  
■ Rest-Müll: 20.04.  
■ Plastik-Müll: 30.03., 27.04.

### Bezirk 2

Lübbecke Süd  
■ Bio-Müll: 13.04., 25.04.  
■ Papier-Müll: 14.04.  
■ Rest-Müll: 20.04.  
■ Plastik-Müll: 30.03., 27.04.

### Bezirk 3

Lübbecke Nord  
■ Bio-Müll: 15.04., 28.04.  
■ Papier-Müll: 15.04., 28.04.  
■ Rest-Müll: 22.04.  
■ Plastik-Müll: 28.04.

### Bezirk 4

Gehlenbeck, Eilhausen  
■ Bio-Müll: 15.04., 28.04.  
■ Papier-Müll: 16.04.  
■ Rest-Müll: 22.04.  
■ Plastik-Müll: 01.04., 29.04.

### Bezirk 5

Nettelstedt  
■ Bio-Müll: 13.04., 25.04.  
■ Papier-Müll: 17.04.  
■ Rest-Müll: 20.04.  
■ Plastik-Müll: 02.04., 30.04.

Sperrmüll: 07.04.

Annahme Schadstoffe: 14.04.

## Müllabfuhr-Termine Espelkamp

### Bezirk 1: Espelkamp-Innenstadt

Biotonne: Do. 02.04., Do. 30.04.  
Restmüll: Fr. 24.04.  
Leichtstoff: Do. 09.04.  
Altpapier: Mi. 08.04.

### Bezirk 2: Altgemeinde, Fabbenstedt, Fiestel, Vehlage, Gestringen (nördlich Gestringer Straße)

Biotonne: Do. 02.04., Do. 30.04.  
Restmüll: Fr. 24.04.  
Leichtstoff: Do. 09.04.  
Altpapier: Mi. 08.04.

### Bezirk 3: Frotheim, Schmalge, Isenstedt, Gestringen (südlich Gestringer Straße)

Biotonne: Mi. 01.04., Mi. 29.04.  
Restmüll: Do. 23.04.  
Leichtstoff: Sa. 11.04.  
Altpapier: Fr. 10.04.

## Wichtige Rufnummern

<b>Polizei</b> .....	110
<b>Feuerwehr</b> und Rettungsdienst (Euronotruf).....	112
<b>Krankentransportdienst</b> gesamtes Kreisgebiet.....	0571 19222
<b>Ärztlicher Bereitschaftsdienst:</b> für Lübbecke, Pr. Oldendorf und Hüllhorst.....	05741 1077
<b>Fahrdienst</b> für nichttransportfähige Patienten.....	116 117
<b>Zahnärztlicher Notdienst</b> .....	01805 986700
zentrale Rufnummer für Lübbecke, Pr. Oldendorf und Hüllhorst (Sa. 8 Uhr bis Mo. 7 Uhr)	
<b>Kinderärztlicher Notdienst</b> .....	0571 7904040
Zu erfragen über den jeweiligen Kinderarzt oder über die zentrale Nummer	
<b>Krankenhaus Lübbecke</b> .....	05741 35-0
<b>Krankenhaus Rahden</b> .....	05771 708-0

## Apotheken-Notdienste

A Freiherr v. Stein-Apotheke, Espelkamp, Breslauer Str. 29, Tel. 05772 3466  
 B City-Apotheke, Espelkamp, Breslauer Straße 16, Tel. 05772 8855  
 C Ostland-Apotheke, Espelkamp, Ostlandstraße 20, Tel. 05772 6780  
 D Kastanien-Apotheke, Espelkamp, Gabelhorst 31 b, Tel. 05772 3535  
 E Bahnhof-Apotheke, Lübbecke, Bahnhofstraße 18, Tel. 05741 34430  
 F Gänsemarkt-Apotheke, Lübbecke, Gänsemarkt 1, Tel. 05741 8595  
 G Nord-Apotheke, Lübbecke, Alsweder Straße 13, Tel. 05741 809592  
 H Stern-Apotheke, Lübbecke, Lange Straße 1, Tel. 05741 7707  
 I Apotheke Gehlenbeck, LK-Gehlenbeck, Lindenstr. 35, Tel. 05741 369090  
 J VIVAS Apotheke im Kaufland Lübbecke, Strubbergstr. 4, Tel. 05741 6039983  
 K VITAL Apotheke, Rahden, Hohe Mühle 1, Tel. 05771 9135103  
 L Fontane-Apotheke, Rahden, Steinstraße 7, Tel. 05771 4705  
 M Panda-Apotheke, Espelkamp, Gerhard-Wetzel-Str. 3, Tel. 05772 9168428  
 N Wiehen-Apotheke, Pr.O.-Holzhausen, Bahnhofstraße 29, Tel. 05742 2575  
 O Markt Apotheke, Pr. Oldendorf, Marktstraße 3, Tel. 05742 701238  
 P Limberg Apotheke, Pr. Oldendorf, Mindener Str. 19, Tel. 05742 6085810  
 R Amts-Apotheke, Hüllhorst, Osterstraße 1, Tel. 05744 1339  
 T Wittekind-Apotheke, Hüllhorst, Tengerner Str. 22, Tel. 05744 1538  
 U Mühlen-Apotheke, Hille, Mindener Str. 82, Tel. 05703 3814  
 V Wiehen-Apotheke, Hille-Rothenuffeln, Griepshop 1, Tel. 05734 7494  
 W Löwen-Apotheke, Diepenau, Hauptstraße 11, Tel. 05775 302  
 X Apotheke in Wehdem, Stewederberg Str. 58, Tel. 05773 1755  
 Y Apotheke in Lavern, Stewede, Laverner Str. 64, Tel. 05745 2126  
 Z Mühlenbach Apotheke, Hille, Lübbecker Str. 91 B, Tel. 05734 6658020

Aus der folgenden Tabelle entnehmen Sie die am jeweiligen Tag NOTDIENST habende Apotheke:

01. April K	09. April C	17. April G	25. April K
02. April U	10. April L	18. April J	26. April W
03. April T	11. April A	19. April I	27. April C
04. April B	12. April H	20. April W	28. April O
05. April N	13. April B	21. April R	29. April L
06. April P	14. April N	22. April A	30. April Y
07. April M	15. April Y	23. April M	01. Mai U
08. April D	16. April X	24. April F	02. Mai B

## Kontakt Mühlenkreisverlag

### Redaktion

Telefon: 05772 935395  
Mail: info@muehlenkreisverlag.de

### Anzeigen

Telefon: 05772 7191  
Mail: info@muehlenkreisverlag.de

## Impressum

Redaktion und Anzeigen:  
 info@muehlenkreisverlag.de  
 Telefon: 05772-7191  
 Hindenburgring 11  
 32339 Espelkamp  
 Herausgeber, Verlag,  
 Herstellung und Verwaltung:  
 Mühlenkreisverlag GmbH  
 Postfach 1391  
 32327 Espelkamp

Für vom Verlag erstellte Anzeigen, eingereichte Anzeigen und Fotos, Bekanntgaben und Artikel wird inhaltlich **keine** Gewährleistung übernommen.



# ENERGIESPAR- INFOABEND

## KUNERT HAUSTECHNIK

GmbH & Co. KG



#KUNERTMACHTDASCHON

*Save the date!*

Donnerstag,  
**7. MAI 2026**  
**17:30 UHR**

📍 Am Alten Markt 20  
32361 Pr. Oldendorf

- Wärmepumpe – Effizient heizen mit erneuerbaren Energien
- Fördermöglichkeiten – Welche Zuschüsse gibt es für Ihre Investition?
- Photovoltaik – Strom selbst erzeugen und unabhängiger werden

Begrenzte Teilnehmerzahl!

Anmeldungen unter:

Tel.: 05742 – 2751

E-Mail: kd@udo-kunert.de

HEIZUNG | ELEKTRO | SANITÄR | SOLAR | KLIMA • WWW.KUNERT-HAUSTECHNIK.DE • TELEFON: 05742 - 2751

## Mit der Museums-Eisenbahn zum Ostereiersuchen

Am Ostermontag eröffnet die Museums-Eisenbahn Minden die Saison auf der Wittlager Kreisbahn mit einer Osterhasenfahrt. Auf dem Wehrendorfer Bahnhofsgelände können die kleinen Fahrgäste, ausgerüstet mit einem Lösungsbogen, sich auf die Suche nach Osternestern machen. In den Nestern finden die Kinder altersgerechte Rätsel, die zu lösen sind und deren Antwort dann in den Lösungsbogen eingetragen wird. Der Osterhase tauscht den Lösungsbogen am Ende der Suche gegen ein mit Süßigkeiten gefülltes Osternest ein. Während des dreiviertelstündigen Aufenthaltes in Wehrendorf werden Bratwürstchen und Getränke angeboten. Der Kleinbahnzug der Museums-Eisenbahn, wie er in den Fünfziger Jahren auf der Wittlager Kreisbahn verkehrte, fährt um 10.30 und um 13.30 Uhr von Preußisch Oldendorf und um 11.30 Uhr ab

Bohnte zum Ostereiersuchen nach Wehrendorf. Die Fahrt, die über die gesamte Strecke von Preußisch Oldendorf nach Bohnte geht, dauert ca. 2,5 Stunden. In unserem Buffetwagen erhalten sie kalte und warme Getränke. Die Fahrkarte kostet für Erwachsene und für Kinder von 3-14 Jahren 13 Euro, für Kinder unter 3 Jahren 6,50 Euro. In den Kinderfahrkarten ist das Ostereiersuchen enthalten.

**Fahrkarten erhalten Sie unter:**  
www.museumseisenbahn-minden.de  
Telefonische Reservierung:  
05474 / 302  
Restkarten, sofern verfügbar, sind auch am Zug erhältlich.

## Steuern? Wir machen das.

Beratungsstellenleiterin  
Linde Pollert  
Diplom-Betriebswirtin (FH)  
Mindener Straße 17  
Preußisch Oldendorf  
☎ 05742 / 702118



www.vlh.de

Wir beraten Mitglieder im Rahmen von § 4 Nr. 11 StBerG.

## Tischlerei Schütte



Inhaber Niels Schütte - Tischlermeister

GmbH & Co. KG

- Einzelanfertigungen
- Parkettböden und Aufbereitung
- Parkettverlegung/Sanierung
- Nolte Einbauküchen
- Fenster und Türen
- Massivholztreppe

In der Landwehr 25 • 32312 Lübbecke-Nettelstedt  
Tel.: 05741-232839 • Fax 05741-232842  
Mail: niels.schuette@web.de

Qualität die überzeugt!



**Damit im Ernstfall alles geregelt ist**  
„Mit unserer Bestattungsvorsorge  
sichern Sie Ihre Wünsche –  
und geben Ihren Angehörigen Halt.“

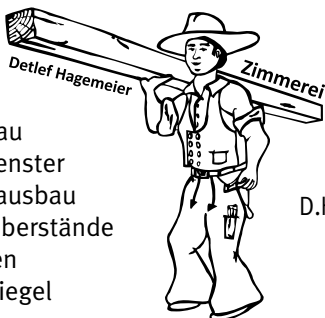


Lassen Sie sich unverbindlich beraten:  
Telefon (05741) 3 44 44, Alsweder Straße 14, Lübbecke  
Email: [info@bestattung-hueffmeier.de](mailto:info@bestattung-hueffmeier.de)

## Hörberatung NEXT LEVEL!

**weymann**  
Sehen • Hören • Leben  
[www.weymann-luebbecke.de](http://www.weymann-luebbecke.de)

## Der Zimmermann



Holzbau  
Dachfenster  
Innenausbau  
Dachüberstände  
Gauben  
Dachziegel

Stukendamm 3  
32312 Lübbecke  
Telefon 0170-3429647  
[D.Hagemeyer13@t-online.de](mailto:D.Hagemeyer13@t-online.de)

## Maik Draber

Maler- und Lackierermeister  
Gebäudeenergieberater (HWK)



### Hebebühnenverleih

Wenn Sie hoch hinaus wollen!

Easylift 210

Höhe: 21m

Easylift R160

Höhe: 16m

05741 - 250 340  
05741 - 232 646 0  
[www.malermeister-draber.de](http://www.malermeister-draber.de)  
[info@malermeister-draber.de](mailto:info@malermeister-draber.de)  
Haberland 8  
32312 Lübbecke

# Frühjahrsmüdigkeit loswerden!



Apotheker Thomas Schuster

Nach einem grauen Winter können viele den Frühling kaum erwarten. Sonne, mildere Temperaturen und Tage, die länger werden, sind eine herbeigesehnte Abwechslung. Doch ist der Frühling endlich da, fühlt sich mancher schwer und müde. Bekannt ist dieses körperliche Phänomen als Frühjahrsmüdigkeit. Vorab sei gesagt, dass sie keine Krankheit ist. Frühjahrs- müdigkeit ist stattdessen eine natürliche Anpassungsreaktion des Körpers an veränderte Licht- verhältnisse, Temperaturen und Lebensgewohnheiten. Während wir uns im Winter im Energie- sparmodus befinden und wenig Tageslicht und kalte Tempera- turen aushalten müssen, ändert sich das im Frühling. Diese Um- stellung ist völlig normal, kann sich für Körper und Psyche aber abrupt anfühlen. Sie kostet kurzfristig Energie und fordert den Organismus heraus. Früh- jahrs- müdigkeit ist also ein Zei- chen dafür, dass sich Stoffwech- sel, Kreislauf und Hormonsystem neu einpendeln. Nicht alle Men- schen sind gleich stark betrof- fen. Zeigen sich Beschwerden, stellen sie für sich genommen aber keine Krankheit mit me- dizinischer Diagnose dar. Häu- fig genannte Symptome sind: anhaltende Müdigkeit trotz Schlaf, verminderter Antrieb, Konzentrationsschwierigkeiten, Kopfschmerzen, Kreislaufpro- bleme, Schwindel und erhöhte Reizbarkeit. In den meisten Fäl- len ist alles nach zwei bis vier Wochen wieder im Lot und der Körper hat sich an die neuen Bedingungen angepasst. Halten die Beschwerden länger an oder sind sie besonders stark, ist eine medizinische Abklärung ratsam. Die Hausärztin oder der Haus- arzt sind bei Unsicherheit die erste Anlaufstelle und klären ab, ob weitere (therapeutische) Unterstützung sinnvoll ist. Zwei Hormone spielen bei der Frühjahrs- müdigkeit eine Schlüs-

selrolle: Melatonin und Sero- tonin. Im Winter dominiert das Schlafhormon Melatonin, was erklärt, warum viele Menschen dann ein höheres Schlafbedürf- nis haben. Im Frühling steigt hingegen das stimmungsauf- hellende Serotonin. Die Bildung von Serotonin ist lichtabhängig. Es wirkt gegensätzlich zum Me- latonin und unterstützt Wach- heit und Antrieb. Im Übergang muss sich das Gleichgewicht zwi- schen Serotonin und Melatonin erst einmal neu einspielen.

Auch Tageslicht spielt eine Rolle. Es wirkt direkt auf die innere Uhr. Im Frühling bleibt es abends länger hell. Viele Menschen ge- hen später schlafen, ohne mor- gens länger zu ruhen. Diese verkürzte Schlafdauer kann die Leistungsfähigkeit spürbar sen- ken.

Mit steigenden Temperaturen weiten sich die Blutgefäße, was den Blutdruck senken kann, besonders bei ohnehin niedri- gem Blutdruck. Nach einigen Wochen passt sich der Kreislauf meist wieder an.

Was hilft schnell gegen das Energietief? Tageslicht ist ein natürlicher Muntermacher. Ein Aufenthalt im Freien am Mor- gen hilft, die Melatoninpro- duktion zu drosseln und die Serotoninbildung zu fördern. Schon 20 bis 30 Minuten Tages- licht unterstützen den Hormon- haushalt messbar. Auch bei bewölktem Himmel ist der Effekt vorhanden. Bewegung bringt den Kreislauf in Schwung, ak- tiviert Muskeln, Gefäße und Stoffwechsel. Der Kreislauf be- kommt Gelegenheit, sich zu sta- bilisieren. Gleichzeitig fördert Bewegung die Ausschüttung körpereigener Botenstoffe, die das Wohlbefinden steigern. Be- sonders effektiv ist dabei der Aufenthalt im Freien in Form von Spaziergängen, Radfahren oder leichtem Training, da hier- bei Licht und Aktivität kombi- niert werden. Wechselduschen ist ideal, um die Blutgefäße zu trainieren und Blutdruck und Kreislauf in Schwung zu brin- gen. Der Wechsel zwischen war- mem und kaltem Wasser unter- stützt die Gefäße dabei, sich schneller zusammenzuziehen und zu erweitern. Oft dauert es nicht lang und der Körper fühlt sich wacher und vitaler an.

Quelle: [www.schusters- apotheken.demagazin](http://www.schusters- apotheken.demagazin)

# Gültig vom 1.4. bis 30.4.2026

Nur solange der Vorrat reicht, nur in handelsüblichen Mengen. Bitte Hinweise unten auf dieser Seite beachten!

**TOP PREISE**

Sparen Sie bis zu **32%**



**Gut beraten  
Geld gespart**

**GUTSCHEIN**  
**15% Rabatt auf Ihren Einkauf**

Ausgenommen sind rezeptpflichtige Arzneimittel, Zuzahlungen, Bücher, Sonderangebote und die in diesem Flyer beworbenen Artikel. Pro Person ein Gutschein!

**gültig vom 01.04. bis 30.04.2026**

**Gänsemarkt Apotheke Lübbecke  
Nord Apotheke Lübbecke  
Pinguin Apotheke Herford**



**7,99** ~~10,00~~ **21% gespart**

**octenisept® WUND-DESINFEKTION SPRAY\***  
Wirkt in 60 Sekunden desinfizierend und farblos  
octenisept® WUND-DESINFEKTION SPRAY: Anwendungsgebiete: Zur Wundreinigung, zeitlich begrenzte antiseptische Mundschleimhautpflege.

50 ml 11 = 159,00 €

**TOP-ANGEBOT**

**5,99** ~~8,82~~ **32% gespart**

**Thomapyrin® CLASSIC Schmerztabletten\***  
Bei akuten leichten bis mäßig starken Schmerzen  
Thomapyrin® CLASSIC Schmerztabletten: Anwendungsgebiete: Für Erwachsene und Jugendliche ab 12 Jahren bei akuten leichten bis mäßig starken Schmerzen. Bei Schwere oder Fieber ohne ärztlichen Rat nicht länger anwenden als in der Packungsbeilage angegeben!

20 Stück

**9,99** ~~13,60~~ **27% gespart**

**MOMETA HEXAL® Heuschnupfenspray\***  
Allergie-Nasenspray  
MOMETA HEXAL® Heuschnupfenspray: Wirkstoff: Mometasonfuroat; Anwendungsgebiete: Bei Erwachsenen zur Behandlung der Beschwerden eines Heuschnupfens (saisonal allergische Rhinitis) angewendet, sofern die Erstdiagnose des Heuschnupfens durch einen Arzt erfolgt ist.

10 g 1 kg = 999,00 €

Wir sind für Sie da. Vertrauen Sie Ihrer Apotheke vor Ort.

Zu Risiken und Nebenwirkungen fragen Sie Ihre Ärztin, Ihren Arzt oder in Ihrer Apotheke.

**TOP-ANGEBOT**

**13,49** ~~16,20~~ **16% gespart**

**Baldrianan® Stark für die Nacht\***  
Pflanzliche Arzneimittel

**9,49** ~~11,60~~ **21% gespart**

**DR. THEISS MELATONIN EINSCHLAF-SPRAY**  
Nahrungsergänzungsmittel

**13,49** ~~16,20~~ **18% gespart**

**THEALZO® DUO**  
Nahrungsergänzungsmittel

**TOP TIPP**

**Kleine Wunden gut versorgen**

Wunden sind kleine Verletzungen der Haut, die durch einen Stoß, einen Schnitt oder einen Kratzer entstehen. Sie können durch Bakterien, Viren oder Pilze verursacht werden. Kleine Wunden können durch eine gute Pflege schnell wieder verheilen. Wichtig ist es, die Wunde zu reinigen und zu desinfizieren. Danach kann eine Wundauflage verwendet werden, um die Wunde vor weiteren Verletzungen zu schützen. Bei schweren Wunden oder bei Infektionen sollte ein Arzt konsultiert werden.

**6,79** ~~7,99~~ **17% gespart**

**Medigel® WUND- UND HEILGEL**  
Zur schnellen Schließung von Hautwunden

**8,99** ~~11,20~~ **15% gespart**

**Magnesium Verla® 300 Uno Typ Orange**  
Nahrungsergänzungsmittel mit Omega-3-Fettsäuren

**35,99** ~~45,99~~ **10% gespart**

**KIJIMEA® REIZDARM PRO**  
Nahrungsergänzungsmittel zur Unterstützung der Verdauung

**TOP-ANGEBOT**

**9,99** ~~13,30~~ **25% gespart**

**Vividrin® Azelastin 0,5 mg/ml Augentropfen\***  
Zur Behandlung der allergischen Bindehäutentzündung

**8,99** ~~11,60~~ **31% gespart**

**Lorano® Pro\***  
Anästhetikum

**8,49** ~~10,99~~ **25% gespart**

**Sovental® Hydrocortisonacetat 0,5%\***  
Kortikosteroid zur topischen Anwendung

**8,99** ~~11,60~~ **27% gespart**

**Kytta® Schmerzsalbe\***  
Zur Behandlung von Schmerzen

**9,99** ~~12,60~~ **28% gespart**

**Pereuterol® forte Bei akutem Durchfall\***  
Zur Anwendung bei akutem Durchfall

**4,99** ~~6,49~~ **30% gespart**

**DulcoLax® DRAGEES\***  
Folien- und Tablettenform der Laktulose

**3,99** ~~5,19~~ **24% gespart**

**Bepanthen® AUGEN- UND NASENSALBE\***  
Zur Pflege der Schleimhäute

**7,49** ~~9,49~~ **25% gespart**

**PROSPAN® Hustensaft\***  
Zur Behandlung von Husten

**GROSSE PACKUNG  
KLEINER PREIS** Jetzt bevorraten!

**5,79** ~~7,49~~ **26% gespart**

**NUROFEN® JUNIOR FIEBER- und SCHMERZSAFT ERBEER\***  
Zur Behandlung von Fieber und Schmerzen

**8,99** ~~11,49~~ **29% gespart**

**Voltaren Dolo 25 mg\***  
Schmerzmittel bei mäßig starken Schmerzen

**25,99** ~~32,99~~ **SPAR PREIS**

**ThermaCare® WÄRMEIMSCHLÄGE BEI SCHMERZEN IM UNTEREN RÜCKEN UND DER HÜFTE**  
Zur Behandlung von Schmerzen im unteren Rücken und der Hüfte

**11,99** ~~15,49~~ **25% gespart**

**RETTERSPITZ® Außerlich**  
Zur Behandlung von Hauterkrankungen

**18,99** ~~24,49~~ **26% gespart**

**Canephron® Uno\***  
Pflanzliches Arzneimittel zur Behandlung von Harnwegsinfektionen

**21,99** ~~28,49~~ **27% gespart**

**Cidopoli gegen Nagelpilz\***  
Zur Behandlung von Nagelpilzinfektionen

Weitere tolle Angebote und Informationen auf unseren Webseiten! Einfach QR-Codes scannen und los geht's.

**Gänsemarkt Apotheke**  
Inh. Apotheker Thomas Schuster  
Gänsemarkt 1 · 32312 Lübbecke  
Tel.: 05741 8595  
Fax: 05741 30539  
info@gaensemmarkt-apotheke-luebbecke.de

**Nord Apotheke**  
Inh. Apotheker Thomas Schuster  
Alsweder Straße 13 · 32312 Lübbecke  
Tel.: 05741 809592  
Fax: 05741 809792  
info@nord-apotheke-luebbecke.de

**PINGUIN APOTHEKE**  
Inh. Apotheker Thomas Schuster  
Bauvereinstraße 81 · 32049 Herford  
Tel.: 05221 80794  
Fax: 05221 86954  
info@pinguin-apotheke-herford.de

**SCHUSTERS APOTHEKEN**

*Wir helfen vor Ort!*



Weitere tolle Angebote und Informationen auf unserer Webseite: [www.schusters-apotheken.de](http://www.schusters-apotheken.de)

## Das „Bunte Treiben“ lädt wieder auf den Schulhof der Grundschule Blasheim ein

Am Sonntag, den 12. April 2026, in der Zeit von 14-17 Uhr veranstaltet der Förderverein der Grundschule Blasheim gemeinsam mit dem Förderverein des Ev. Kindergartens Arche Noah Blasheim den 2. Kinderflohmarkt auf dem Schulhof der Grundschule, Schulstraße 19,

32312 Lübbecke. Ob Kinderkleidung, -bücher, -spiel & -fahrzeuge, über 40 Stände laden zum Bummeln und Stöbern ein. Der Kinderflohmarkt bietet eine Vielzahl an Aktionen für die kleinen Großen. Für den sportlichen Spaß wird eine große Hüpfburg und

für den kreativen Spaß Kinderschminken sowie Bastelaktivitäten angeboten. Bei Kaffee, Kuchen und Herzhaftem bietet die Cafeteria die Möglichkeit, sich zu stärken und gleichzeitig etwas Gutes zu tun, denn der gesamte Erlös kommt den beiden Fördervereinen zu-

gute. Die beiden Fördervereine laden sehr herzlich zu diesem bunten Nachmittag ein. Hinweis: Bei schlechtem Wetter findet das „Bunte Treiben“ leider nicht statt.



RECHTSANWÄLTE  
STEUERBERATER

ASH

### RECHTSANWALT & NOTAR

Bernd Arning

### RECHTSANWÄLTE

Hans Christian Hucke

Fachanwalt für Arbeitsrecht

Wibke Dalhaus

Fachanwältin für Verkehrsrecht

Fachanwältin für Arbeitsrecht

Dr. Julian Rahe

Rechtsanwalt

### STEUERBERATER

Nadine Telgheder

Franziska Bielefeldt

Jürgen Obernolte



Ostertorstraße 7 | 32312 Lübbecke | 05741 3370 | ash-net.de

# Straßenverkehrsordnung

## Tippen auf E-Zigaretten-Display am Steuer ist verboten



Der Einspruch des Autofahrers hatte vor dem Amtsgericht (AG) Siegburg im Ergebnis keinen Erfolg. In der Beweisaufnahme stellte sich zwar heraus, dass der Autofahrer kein Handy benutzt, sondern den Stärkegrad seiner E-Zigarette auf deren Touchdisplay geändert hatte. Das AG bestätigte gleichwohl die Entscheidung. Auch die Benutzung einer derartigen E-Zigarette falle unter das „Handy-Verbot“ der Straßenverkehrsordnung (hier: § 23 Abs. 1a StVO).

Das Oberlandesgericht (OLG) Köln hat in letzter Instanz entschieden: Das Bedienen einer E-Zigarette am Steuer durch Autofahrer kann ein erhebliches Bußgeld nach sich ziehen.

### Autofahrer auch in letzter Instanz erfolglos

Vor dem OLG blieb der Autofahrer ebenfalls erfolglos: Das Tippen auf dem Touchdisplay einer E-Zigarette zur Veränderung ihres Stärkegrads verstößt ebenfalls gegen das Verbot der Nutzung elektronischer Geräte durch Fahrzeugführende gemäß der – wiederholt geänderten – Vorschrift des § 23 Abs. 1a StVO. Eine E-Zigarette mit Touchdisplay ist ein Gerät mit „Berührungsbildschirm“ im Sinne des § 23 Abs. 1a S. 2 StVO. Zudem hält eine E-Zigarette auch Informationen bereit, wenn die veränderte Dampfstärke auf einem Touchdisplay angezeigt wird (§ 23 Abs. 1a S. 1 StVO).

### Touchdisplay der E-Zigarette während der Fahrt bedient

Ein Autofahrer, der während der Fahrt die Stärke seiner E-Zigarette auf dem Touchdisplay geändert hatte, muss nun endgültig eine Geldbuße in Höhe von 150 Euro bezahlen. Ihm droht zusätzlich die Eintragung eines Punkts in Flensburg.

Er war auf der Autobahn von zwei Polizeibeamten dabei beobachtet worden, wie er am Steuer seines Kfz Tippbewegungen auf einem Gerät vornahm. Die Beamten gingen von der Nutzung eines Mobiltelefons aus. Die Stadt Siegburg verhängte deshalb gegen den Autofahrer eine Geldbuße über 150 Euro.

Zwar besteht der Zweck einer E-Zigarette in erster Linie in der Produktion von Dämpfen zum Einatmen. Die Regelung der Dampfstärke über ein Touchdisplay stellt aber eine Hilfsfunktion dar, die ihre Hauptfunktion unterstützt. Ihre Bedienung begründet auch ein erhebliches Ablenkungspotenzial für den Fahrzeugführer, welches sich nicht von der Veränderung der Lautstärke eines Mobiltelefons unterscheidet. Daher liegt in der Einstellung der Dampfstärke über das Touchdisplay ein verbotswidriges Benutzen.

Die Entscheidung des OLG ist rechtskräftig.

(OLG Köln, Beschluss vom 25.09.2025, III-1 ORbs 139/25)

*Wibke Dalhaus  
Fachanwältin für Verkehrsrecht  
Fachanwältin für Arbeitsrecht  
in der Kanzlei ASH Rechtsanwältin Steuerberater, Lübbecke*



**GÄRTNERISCHE  
DIENSTLEISTUNGEN HASELOH**

- Gartenpflege
- Garten Neu- & Umgestaltung
- Gehölz- & Strauchschnitt
- Grabpflege
- Pflege von Gewerbeobjekten

[haseloh-dienstleistungen.de](http://haseloh-dienstleistungen.de)  
Tel. 0152-59735821



**Sunset Group® - Germany - Partner für Sonnenschutzsysteme**

Raffstoren | Fassadenmarkisen | Markisoletten | ZIP-Screen | Totalverdunklungen  
Terrassendächer | Markisen | Rollläden | Pergolen | Lamellen-Dächer  
Flächenvorhänge | Plissees | Insektenschutz | Sonderlösungen | Steuerungen  
Wartung | Reparaturen aller Fabrikate




Hintern Kämpen 3 | 32361 Pr. Oldendorf | Telefon: 05741 32017-0  
info@sunset-group.de | www.sunset-group.de

# Hypnose-Fokus:

Heißhunger – wenn der Kopf „Nein“ sagt, aber die Hand zur Schokolade greift



Der Frühling ist für viele Menschen der Moment, wieder mehr auf sich zu achten. Ziel: Winterkilos loswerden, fit für den Sommer sein und sich im eigenen Körper wohlfühlen. Man bewegt sich mehr, treibt wieder Sport, achtet wieder bewusster auf Ernährung.

Aber, dann kommt der Abend. Man sitzt auf der Couch vorm TV, der Tag war anstrengend. Eigentlich hat man keinen besonderen Hunger, trotzdem greift man zur Schokolade. Ein Stück, dann noch eins. Plötzlich ist die ganze Tafel verschwunden. Danach folgt oft die gleiche Frage: Warum passiert mir das immer wieder? In Verbindung mit Schuldgefühlen: „Ich hab schon wieder versagt.“

Das ist keine mangelnde Selbstkontrolle und fehlende Disziplin, sondern „emotionales Essen“. Das heißt, wir essen nicht aus Hunger, sondern, um Gefühle zu regulieren: Stress, Frust, Erschöpfung oder Essen als Belohnung. Solche Muster entstehen häufig schon in der Kindheit: Zum Beispiel durch Süßigkeiten als Trost oder Lob, Sätze wie „iss den Teller leer, sonst regnets morgen“ oder Nachtsch-Verbot als Strafe. So verknüpft unser Gehirn essen mit Gefühlen und speichert diese Erfahrungen ab.

Mit der Zeit entsteht daraus ein automatisches Muster: Ein bestimmtes Gefühl taucht auf und der Impuls zu essen folgt fast von selbst. Rational ist dabei klar, dass es kein „echter“ Hunger ist. Aber das emotionale Bedürfnis ist stärker.

In der Hypnosetherapie wird genau auf dieser emotionalen Ebene gearbeitet. Es geht nicht darum, nur das Essverhalten zu ändern, sondern die Verbindung zwischen Gefühlsregulation und essen zu lösen. Dafür nutzt man

einen sehr fokussierten Zustand, die „hypnotische Trance“: Ein entspannter Zustand, in dem die Aufmerksamkeit nach innen gerichtet ist. Das Unterbewusstsein – also der Teil unseres Erlebens, in dem Gewohnheiten, emotionale Verknüpfungen und alte Erfahrungen gespeichert sind – wird dabei besonders zugänglich. Dann wird nach den unterbewussten Situationen gesucht, in denen sich die Verbindung zwischen bestimmten Gefühlen und dem Essen gebildet hat. Diese alten Erfahrungen können in der Trance noch einmal betrachtet, verstanden und mit heutigem Wissen neu eingeordnet werden. Dadurch verändert sich die emotionale Bedeutung, die mit essen verknüpft war, die Gewohnheit löst sich und essen wird wieder das, was es ist: Eine Möglichkeit, den Körper mit Energie zu versorgen und kein Mittel, um Emotionen zu regulieren.

## Veränderung ist oft schon nach einer Sitzung spürbar

Viele Klientinnen und Klienten berichten schon nach einer Sitzung von deutlich weniger Heißhunger und einem bewussteren Essverhalten. Häufig entsteht so ganz von selbst ein entspannteres Verhältnis zum Essen – und Gewichtsabnahme wird möglich, ohne ständig gegen sich selbst kämpfen zu müssen.

Wenn du mehr darüber erfahren möchtest, wie Hypnose dich bei deinem Essverhalten unterstützen kann, melde dich gern bei mir. Weitere Informationen und Anwendungsbereiche findest du auf meiner Website.

www.tranceparenz.de  
tranceparenz@gmail.com  
0155/66267416

**TRANCEPARENZ**  
HYPNOSE JANKA BÖSCH

Als Heilpraktikerin für Psychotherapie und zertifizierte OMNI-Hypnotiseurin helfe ich dir, psychische Schwierigkeiten *schnell und gezielt* zu lösen. Ohne jahrelange Gespräche und endlose Wartelisten.

Angst, Wut, Stress, Emotional Eating, Selbstzweifel? Schluss!  
*Hin zu emotionaler Freiheit: Für Erwachsene und Kinder.*

Hypnosetherapie & -coaching für groß und klein

tranceparenz.de 0155/66267416 janka\_tranceparenz Heuweg 2

**FLIESENHAUS FALK**  
Ihr Fliesenfachhandel in Lübbecke

**MIT UNS TREFFEN SIE DIE RICHTIGE WAHL.**

Besuchen Sie unsere neue Fliesenausstellung.

Rahdener Str. 95 · Lübbecke  
05741 320180  
www.falkfliesen.de

**3D-Fliesenplaner: Jetzt Ihr virtuelles Traumbad gestalten!**

**FALK FLIESEN**  
Fliesenverlegung von Meisterhand

**KÜPERS**  
Bistro & Kaffeerösterei

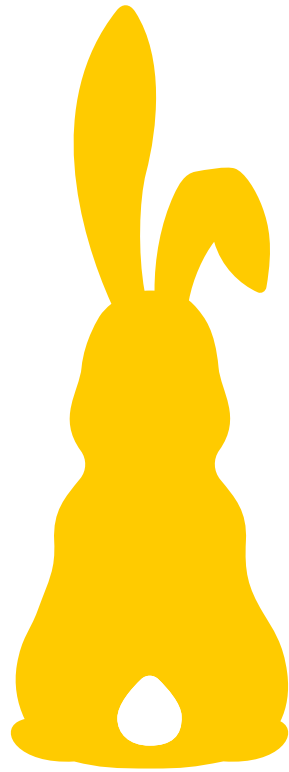
Plus: saisonales Gericht des Monats

**WOCHENSPECIALS**

MI <b>SCHNITZEL-</b> Abend	DO <b>COCKTAIL-</b> Abend	FR <b>BURGER-</b> Abend
SA <b>PINSA- UND PASTA-</b> Abend	SA + SO <b>KÜPERS KAFFEEKLATSCH</b>	

**MITTAGSTISCH**  
Von **MONTAG bis SAMSTAG, 12:00 – 14:00 Uhr**

Am Markt 5, 32312 Lübbecke, 05741.2328015, kuepers-bistro.de



# Frohe Ostern.

MERKUR ist die führende Marke der MERKUR GROUP und steht für gute Unterhaltung, überall dort, wo man spielt. Die MERKUR GROUP wurde 1957 von Paul Gauselmann gegründet und ist ein Familienunternehmen mit weltweit rund 15.000 Beschäftigten. Mit immer neuen Spielideen und innovativer Technologie begeistern „Die Spielmacher“ aus Ostwestfalen heute Millionen Kunden in aller Welt.

Zur MERKUR Spielwelt zählen klassische und virtuelle Automatenspiele, Geldspielgeräte, Sportwetten, Spielhallen, Casinos und Spielbanken.



Für mehr Informationen  
einfach den Code scannen!

[www.merkur.com](http://www.merkur.com)



**MERKUR**

*Enjoy the game*